

КАРТА-ПЛАН ТЕРРИТОРИИ

Пояснительная записка

1. Сведения о территории выполнения комплексных кадастровых работ:

Российская Федерация, Челябинская область, муниципальный округ Увельский, поселок Увельский

(наименование субъекта Российской Федерации, муниципального образования, населенного пункта, уникальные учетные номера кадастровых кварталов, иные сведения, позволяющие определить местоположение территории, на которой выполняются комплексные кадастровые работы, например, наименование садоводческого или огороднического некоммерческого товарищества, гаражного кооператива, элемента планировочной структуры)

2. Основания выполнения комплексных кадастровых работ:

Наименование, дата и номер документа, на основании которого выполняются комплексные кадастровые работы:

Муниципальный контракт № 735 от 5 марта 2026 г., выдан Управление земельных и имущественных отношений администрации Увельского муниципального округа Челябинской области

3. Дата подготовки карты-плана территории: 25 мая 2026 г.

4. Сведения о заказчике(ах) комплексных кадастровых работ:

В отношении юридического лица, органа местного самоуправления муниципального района, муниципального округа или городского округа либо уполномоченного исполнительного органа государственной власти субъекта Российской Федерации:

полное или сокращенное (в случае, если имеется) наименование: Управление земельных и имущественных отношений администрации Увельского муниципального округа Челябинской области

основной государственный регистрационный номер: 1257400030128

идентификационный номер налогоплательщика: 7424022755

В отношении физического лица или представителя физических или юридических лиц:

фамилия, имя, отчество (последнее - при наличии): —

страховой номер индивидуального лицевого счета в системе обязательного пенсионного страхования Российской Федерации (СНИЛС): —

Наименование и реквизиты документа, подтверждающие полномочия представителя заказчика(ов) комплексных кадастровых работ:

—

Адрес электронной почты (для направления уведомления о результатах внесения сведений в Единый государственный реестр недвижимости):

—

5. Сведения об исполнителе комплексных кадастровых работ:

Полное или сокращенное (в случае, если имеется) наименование и адрес юридического лица, с которым заключен государственный или муниципальный контракт либо договор подряда на выполнение комплексных кадастровых работ:

Фамилия, имя, отчество кадастрового инженера (последнее - при наличии): Жеребцов Александр Геннадьевич
и основной государственный регистрационный номер кадастрового инженера индивидуального предпринимателя (ОГРНИП): 306742431900018

Страховой номер индивидуального лицевого счета в системе обязательного пенсионного страхования Российской Федерации (СНИЛС) кадастрового инженера: 016-386-636-61

Уникальный реестровый номер кадастрового инженера в реестре саморегулируемой организации кадастровых инженеров и дата внесения сведений о физическом лице в такой реестр: 0900, 11 мая 2016 г.

Полное или (в случае, если имеется) сокращенное наименование саморегулируемой организации кадастровых инженеров, членом которой является кадастровый инженер:
"Межрегиональный союз кадастровых инженеров" (Ассоциация СРО "МСКИ")

Контактный телефон: +79823101338, +79512376286

Почтовый адрес и адрес электронной почты, по которым осуществляется связь с кадастровым инженером:
457000, Челябинская обл, Увельский р-н, Увельский п, Полевая ул, дом 2, kdiuv@yandex.ru

6. Перечень документов, использованных при подготовке карты-плана территории:

№ п/п	Реквизиты документа				
	Вид	Дата	Номер	Наименование	Иные сведения
1	2	3	4	5	6
1	Кадастровый план территории, выдан: Филиал публично-правовой компании "Роскадастр" по Челябинской области	19 мая 2026 г.	КУВИ-001/2026-67766427	Кадастровый план территории	—
2	Кадастровая выписка о земельном участке, выдан: Филиал публично-правовой компании "Роскадастр" по Челябинской области	3 марта 2026 г.	КУВИ-001/2026-28000722	Выписка из ЕГРН об объекте недвижимости (земельный участок)	—
3	Кадастровая выписка о земельном участке, выдан: Филиал публично-правовой компании "Роскадастр" по Челябинской области	3 марта 2026 г.	КУВИ-001/2026-28000679	Выписка из ЕГРН об объекте недвижимости (земельный участок)	—
4	Кадастровая выписка о земельном участке, выдан: Филиал публично-правовой компании "Роскадастр" по Челябинской области	3 марта 2026 г.	КУВИ-001/2026-28000654	Выписка из ЕГРН об объекте недвижимости (земельный участок)	—

1	2	3	4	5	6
5	Кадастровая выписка о земельном участке, выдан: Филиал публично-правовой компании "Роскадастр" по Челябинской области	3 марта 2026 г.	КУВИ-001/2026-28000672	Выписка из ЕГРН об объекте недвижимости (земельный участок)	—
6	Кадастровая выписка о земельном участке, выдан: Филиал публично-правовой компании "Роскадастр" по Челябинской области	3 марта 2026 г.	КУВИ-001/2026-28000677	Выписка из ЕГРН об объекте недвижимости (земельный участок)	—
7	Кадастровая выписка о земельном участке, выдан: Филиал публично-правовой компании "Роскадастр" по Челябинской области	3 марта 2026 г.	КУВИ-001/2026-28000656	Выписка из ЕГРН об объекте недвижимости (земельный участок)	—
8	Кадастровая выписка о земельном участке, выдан: Филиал публично-правовой компании "Роскадастр" по Челябинской области	3 марта 2026 г.	КУВИ-001/2026-28000726	Выписка из ЕГРН об объекте недвижимости (земельный участок)	—
9	Кадастровая выписка о земельном участке, выдан: Филиал публично-правовой компании "Роскадастр" по Челябинской области	3 марта 2026 г.	КУВИ-001/2026-28000660	Выписка из ЕГРН об объекте недвижимости (земельный участок)	—
10	Кадастровая выписка о земельном участке, выдан: Филиал публично-правовой компании "Роскадастр" по Челябинской области	3 марта 2026 г.	КУВИ-001/2026-28000684	Выписка из ЕГРН об объекте недвижимости (земельный участок)	—
11	Кадастровая выписка о земельном участке, выдан: Филиал публично-правовой компании "Роскадастр" по Челябинской области	3 марта 2026 г.	КУВИ-001/2026-28000687	Выписка из ЕГРН об объекте недвижимости (земельный участок)	—
12	Кадастровая выписка о земельном участке, выдан: Филиал публично-правовой компании "Роскадастр" по Челябинской области	3 марта 2026 г.	КУВИ-001/2026-28000696	Выписка из ЕГРН об объекте недвижимости (земельный участок)	—
13	Кадастровая выписка о земельном участке, выдан: Филиал публично-правовой компании "Роскадастр" по Челябинской области	19 мая 2026 г.	КУВИ-001/2026-67745180	Выписка из ЕГРН об объекте недвижимости (земельный участок)	—

1	2	3	4	5	6
14	Кадастровая выписка о земельном участке, выдан: Филиал публично-правовой компании "Роскадастр" по Челябинской области	3 марта 2026 г.	КУВИ-001/2026-28000732	Выписка из ЕГРН об объекте недвижимости (земельный участок)	—
15	Кадастровая выписка о земельном участке, выдан: Филиал публично-правовой компании "Роскадастр" по Челябинской области	3 марта 2026 г.	КУВИ-001/2026-28000718	Выписка из ЕГРН об объекте недвижимости (земельный участок)	—
16	Кадастровая выписка о земельном участке, выдан: Филиал публично-правовой компании "Роскадастр" по Челябинской области	3 марта 2026 г.	КУВИ-001/2026-28000673	Выписка из ЕГРН об объекте недвижимости (земельный участок)	—
17	Кадастровая выписка о земельном участке, выдан: Филиал публично-правовой компании "Роскадастр" по Челябинской области	3 марта 2026 г.	КУВИ-001/2026-28000675	Выписка из ЕГРН об объекте недвижимости (земельный участок)	—
18	Кадастровая выписка о здании, сооружении, объекте незавершенного строительства, выдан: Филиал публично-правовой компании "Роскадастр" по Челябинской области	3 марта 2026 г.	КУВИ-001/2026-28000674	Выписка из ЕГРН об объекте недвижимости (ОКС)	—
19	Кадастровая выписка о здании, сооружении, объекте незавершенного строительства, выдан: Филиал публично-правовой компании "Роскадастр" по Челябинской области	3 марта 2026 г.	КУВИ-001/2026-28000667	Выписка из ЕГРН об объекте недвижимости (ОКС)	—
20	Кадастровая выписка о здании, сооружении, объекте незавершенного строительства, выдан: Филиал публично-правовой компании "Роскадастр" по Челябинской области	3 марта 2026 г.	КУВИ-001/2026-28000734	Выписка из ЕГРН об объекте недвижимости (ОКС)	—

1	2	3	4	5	6
21	Кадастровая выписка о здании, сооружении, объекте незавершенного строительства, выдан: Филиал публично-правовой компании "Роскадастр" по Челябинской области	3 марта 2026 г.	КУВИ-001/2026-28000702	Выписка из ЕГРН об объекте недвижимости (ОКС)	—
22	Кадастровая выписка о здании, сооружении, объекте незавершенного строительства, выдан: Филиал публично-правовой компании "Роскадастр" по Челябинской области	3 марта 2026 г.	КУВИ-001/2026-28000711	Выписка из ЕГРН об объекте недвижимости (ОКС)	—
23	Кадастровая выписка о здании, сооружении, объекте незавершенного строительства, выдан: Филиал публично-правовой компании "Роскадастр" по Челябинской области	3 марта 2026 г.	КУВИ-001/2026-28000663	Выписка из ЕГРН об объекте недвижимости (ОКС)	—
24	Кадастровая выписка о здании, сооружении, объекте незавершенного строительства, выдан: Филиал публично-правовой компании "Роскадастр" по Челябинской области	3 марта 2026 г.	КУВИ-001/2026-28000685	Выписка из ЕГРН об объекте недвижимости (ОКС)	—
25	Кадастровая выписка о земельном участке, выдан: Филиал публично-правовой компании "Роскадастр" по Челябинской области	3 марта 2026 г.	КУВИ-001/2026-28000668	Выписка из ЕГРН об объекте недвижимости (земельный участок)	—
26	Кадастровая выписка о земельном участке, выдан: Филиал публично-правовой компании "Роскадастр" по Челябинской области	3 марта 2026 г.	КУВИ-001/2026-28000681	Выписка из ЕГРН об объекте недвижимости (земельный участок)	—
27	Кадастровая выписка о земельном участке, выдан: Филиал публично-правовой компании "Роскадастр" по Челябинской области	3 марта 2026 г.	КУВИ-001/2026-28000682	Выписка из ЕГРН об объекте недвижимости (земельный участок)	—

1	2	3	4	5	6
28	Кадастровая выписка о земельном участке, выдан: Филиал публично-правовой компании "Роскадастр" по Челябинской области	3 марта 2026 г.	КУВИ-001/2026-28000665	Выписка из ЕГРН об объекте недвижимости (земельный участок)	—
29	Кадастровая выписка о земельном участке, выдан: Филиал публично-правовой компании "Роскадастр" по Челябинской области	3 марта 2026 г.	КУВИ-001/2026-28000655	Выписка из ЕГРН об объекте недвижимости (земельный участок)	—
30	Кадастровая выписка о земельном участке, выдан: Филиал публично-правовой компании "Роскадастр" по Челябинской области	3 марта 2026 г.	КУВИ-001/2026-28000719	Выписка из ЕГРН об объекте недвижимости (земельный участок)	—
31	Кадастровая выписка о земельном участке, выдан: Филиал публично-правовой компании "Роскадастр" по Челябинской области	3 марта 2026 г.	КУВИ-001/2026-28000662	Выписка из ЕГРН об объекте недвижимости (земельный участок)	—
32	Кадастровая выписка о здании, сооружении, объекте незавершенного строительства, выдан: Филиал публично-правовой компании "Роскадастр" по Челябинской области	3 марта 2026 г.	КУВИ-001/2026-28000691	Выписка из ЕГРН об объекте недвижимости (ОКС)	—
33	Кадастровая выписка о здании, сооружении, объекте незавершенного строительства, выдан: Филиал публично-правовой компании "Роскадастр" по Челябинской области	3 марта 2026 г.	КУВИ-001/2026-28000694	Выписка из ЕГРН об объекте недвижимости (ОКС)	—
34	Кадастровая выписка о здании, сооружении, объекте незавершенного строительства, выдан: Филиал публично-правовой компании "Роскадастр" по Челябинской области	3 марта 2026 г.	КУВИ-001/2026-28000725	Выписка из ЕГРН об объекте недвижимости (ОКС)	—

1	2	3	4	5	6
35	Кадастровая выписка о здании, сооружении, объекте незавершенного строительства, выдан: Филиал публично-правовой компании "Роскадастр" по Челябинской области	3 марта 2026 г.	КУВИ-001/2026-28000705	Выписка из ЕГРН об объекте недвижимости (ОКС)	—
36	Кадастровая выписка о здании, сооружении, объекте незавершенного строительства, выдан: Филиал публично-правовой компании "Роскадастр" по Челябинской области	3 марта 2026 г.	КУВИ-001/2026-28000721	Выписка из ЕГРН об объекте недвижимости (ОКС)	—
37	Кадастровая выписка о здании, сооружении, объекте незавершенного строительства, выдан: Филиал публично-правовой компании "Роскадастр" по Челябинской области	3 марта 2026 г.	КУВИ-001/2026-28000729	Выписка из ЕГРН об объекте недвижимости (ОКС)	—
38	Кадастровая выписка о здании, сооружении, объекте незавершенного строительства, выдан: Филиал публично-правовой компании "Роскадастр" по Челябинской области	3 марта 2026 г.	КУВИ-001/2026-28000716	Выписка из ЕГРН об объекте недвижимости (ОКС)	—
39	Кадастровая выписка о здании, сооружении, объекте незавершенного строительства, выдан: Филиал публично-правовой компании "Роскадастр" по Челябинской области	3 марта 2026 г.	КУВИ-001/2026-28000706	Выписка из ЕГРН об объекте недвижимости (ОКС)	—
40	Кадастровая выписка о здании, сооружении, объекте незавершенного строительства, выдан: Филиал публично-правовой компании "Роскадастр" по Челябинской области	3 марта 2026 г.	КУВИ-001/2026-28000666	Выписка из ЕГРН об объекте недвижимости (ОКС)	—

1	2	3	4	5	6
41	Кадастровая выписка о здании, сооружении, объекте незавершенного строительства, выдан: Филиал публично-правовой компании "Роскадастр" по Челябинской области	3 марта 2026 г.	КУВИ-001/2026-28000669	Выписка из ЕГРН об объекте недвижимости (ОКС)	—
42	Кадастровая выписка о земельном участке, выдан: Филиал публично-правовой компании "Роскадастр" по Челябинской области	3 марта 2026 г.	КУВИ-001/2026-28000697	Выписка из ЕГРН об объекте недвижимости (земельный участок)	—
43	Кадастровая выписка о земельном участке, выдан: Филиал публично-правовой компании "Роскадастр" по Челябинской области	3 марта 2026 г.	КУВИ-001/2026-28000724	Выписка из ЕГРН об объекте недвижимости (земельный участок)	—
44	Кадастровая выписка о земельном участке, выдан: Филиал публично-правовой компании "Роскадастр" по Челябинской области	3 марта 2026 г.	КУВИ-001/2026-28000690	Выписка из ЕГРН об объекте недвижимости (земельный участок)	—
45	ДОКУМЕНТЫ, СОДЕРЖАЩИЕ ОПИСАНИЕ ОБЪЕКТА, выдан: Комитет по земельным отношениям администрации Увельского района	15 января 2020 г.	б/н	Земельный кадастровый план п. Увельский по материалам инвентаризации земель населенных пунктов Увельского района, Челябинской области выполнены НПП Недра М 1:500 выполнены в 1995 г.	Масштаб: 1:500
46	Картографические материалы, выдан: Управление Федеральной службы государственной регистрации, кадастра и картографии по Челябинской области	5 декабря 2018 г.	б/н	Ортофотопланы с зарамочным оформлением 1:2000 созданы в 2008 году НПАП "Меридиан+". выданы по заявлению от 05.02.2018.	Масштаб: 1:2000
47	Иной документ, содержащий описание объекта	7 июля 2020 г.	170-3320/2020 ГФД	Выписка из каталога координат и высот пунктов ГГС	—
48	Документы градостроительного зонирования (Правила землепользования и застройки), выдан: Собрание депутатов Увельского муниципального района	17 октября 2013 г.	65	Правила землепользования и застройки Увельского сельского поселения	—

7. Пояснения к карте-плану территории:

Сведения об уточняемых земельных участках

Карта-план территории (далее — КПТР) подготовлен в результате проведения комплексных кадастровых работ (далее также — ККР) в отношении объектов недвижимости, расположенных на территории п. Увельского, Увельского муниципального района, в границах кадастрового квартала 74:21:1304022.

Основания для выполнения ККР - муниципальный контракт №735 от 05.03.2026, заключенный с Управлением земельных и имущественных отношений администрации Увельского муниципального округа Челябинской области.

В отношении территории проведения ККР решения о комплексном развитии территории не принимались, документация по планировке территории отсутствует, красные линии не установлены.

На территорию кадастрового квартала 74:21:1304022 в государственном фонде данных, полученных в результате проведения землеустройства материалы по инвентаризации (технические отчеты по инвентаризации земель), фотопланы местности масштаба 1:2000 и крупнее, запрошены ортофотопланы масштаба 1:2000. По сведениям ЕГРН в границах кадастрового квартала 74:21:1304022 - 26 земельных участков.

В рамках проведения ККР уточняется местоположение 23 земельных участков, обеспечено исправление реестровых ошибок в сведениях ЕГРН о местоположении границ в отношении 4 земельных участков, в том числе участка с КН 74:21:0000000:333.

Общее количество объектов капитального строительства в границах кадастрового квартала 74:21:1304022 по сведениям ЕГРН - 18.

В рамках проведения ККР осуществлено установление или уточнение местоположения на земельных участках в отношении 15 объектов капитального строительства,

реестровые ошибки в отношении 2 зданий не выявлены. Объект капитального строительства с КН 74:21:0000000:176 на местности отсутствует (уничтожен пожаром)

Определение координат характерных точек границ земельных участков осуществлялось по фактическим измерениям на местности, по существующему ограждению участков, по фасадам домов или строений при помощи спутниковой геодезической аппаратуры.

Существование местоположения границ земельных участков в заявленных в КПТР границах подтверждают ортофотопланы с зарамочным оформлением 1:2000 выполненными НПАП "Меридиан+". Схема

включена в состав приложения КПТР. Реестровые ошибки выявленные при работе, являются ошибками допущенными при проведении кадастровых работ с оборудованием не отвечающим требованиям к точности определения поворотных точек границ земельного участка,

теодолит ЗТ5КП. Изменение площадей земельных участков находится в пределах, установленных частью 3 статьи 42.8 Закона N 221-ФЗ и пунктами 32 и 32.1 части 1 статьи 26 Закона N 218-ФЗ

Предельные размеры земельного участка соответствуют правилам землепользования и застройки

Увельского сельского поселения утвержденных решением Собрания депутатов Увельского муниципального района от 17.10.2013г. №65. Так же правилами утверждены Тер. зоны в соответствии с

ними уточняемый участок находится в зоне П.В Жилые зоны.

Жилые зоны предназначены для организации благоприятной и безопасной среды проживания населения, отвечающей его социальным, культурным, бытовым и другим потребностям. В состав жилых зон включаются зоны застройки многоквартирными

многоэтажными жилыми домами, жилыми домами малой этажности, индивидуальными жилыми домами с приусадебными земельными участками.

размеры земельных участков 600 кв.м. минимальный и 3000кв.м. максимальный

Информирование всех заинтересованных лиц (граждан и юридических лиц) о начале выполнения комплексных кадастровых работ осуществлено надлежащим путем в порядке, установленном ст. 42.7 Федерального закона от 24.07.2007 N 221-ФЗ «О кадастровой деятельности» (далее - Закон о кадастре).

Правообладатели объектов недвижимости, являющихся объектами ККР уведомлены о начале проведения работ в соответствии с п. 2 ч. 2 ст. 42.6 Закона о кадастре путем направления извещений по адресам и (или) адресам электронной почты (при наличии таких сведений в ЕГРН).

Сведения о пунктах геодезической сети и средствах измерений

1. Сведения о пунктах геодезической сети:

№ п/п	Вид геодезической сети	Название пункта геодезической сети и тип знака	Система координат пункта геодезической сети	Координаты пункта, м		Дата обследования 6 марта 2026 г.		
						Сведения о состоянии		
				Х	У	наружного знака пункта	центра пункта	марки центра пункта
1	2	3	4	5	6	7	8	9
1	Пункт триангуляции. 3	Пирамида Катаево, Пункт триангуляции	МСК-74, зона 2	528 520,11	2 325 389,21	Утрачен	Сохранился	Сохранился
2	Пункт триангуляции. 4	Сигнал Водопойка, Пункт триангуляции		521 654,28	2 314 025,66	Не обнаружен		
3	Пункт триангуляции. 3	Пирамида Кабанка, Пункт триангуляции		531 325,27	2 301 569,71			

2. Сведения об использованных средствах измерений:

№ п/п	Наименование и обозначение типа средства измерений - прибора (инструмента, аппаратуры)	Заводской или серийный номер средства измерений	Реквизиты свидетельства о поверке прибора (инструмента, аппаратуры) и (или) срок действия поверки
1	2	3	4
1	Аппаратура геодезическая спутниковая Stonex S850A	S8554A23100614	Свидетельство о поверке №С-ГКФ/22-07-2025/449284237 действительно до 21.07.2026
2	Аппаратура геодезическая спутниковая; Stonex RSNET	SC2004021002W	СВИДЕТЕЛЬСТВО О ПОВЕРКЕ № С-ГКФ/22-07-2025/449284237 Действительно до 21.07.2026

Сведения об уточняемых земельных участках

1. Сведения о характерных точках границ уточняемого земельного участка с кадастровым номером 74:21:1304022:3 :
 Система координат МСК-74, зона 2 Зона № 2

Обозначение характерных точек границ	Координаты, м				Метод определения координат	Формулы, примененные для расчета средней квадратической погрешности определения координат характерных точек границ (Mt), с подставленными в такие формулы значениями и итоговые (вычисленные) значения Mt, м	Описание закрепления точки
	содержатся в Едином государственном реестре недвижимости		определены в результате выполнения комплексных кадастровых работ				
	X	Y	X	Y			
1	2	3	4	5	6	7	8
н66У	—	—	526 574,67	2 322 157,90	Метод спутниковых геодезических измерений (определений)	$\sqrt{(m_0^2 + m_1^2)} = \sqrt{(0,07^2 + 0,07^2)} = 0,10$	—
н67У	—	—	526 563,30	2 322 165,26			
н68У	—	—	526 561,75	2 322 163,11			
н69У	—	—	526 554,66	2 322 167,76			
н70У	—	—	526 529,72	2 322 130,52			
н71У	—	—	526 531,57	2 322 129,90			
н72У	—	—	526 542,39	2 322 122,41			
н73У	—	—	526 542,22	2 322 122,06			
н74У	—	—	526 543,82	2 322 120,94			
н75У	—	—	526 549,29	2 322 129,08			
н76У	—	—	526 563,09	2 322 120,90			

1	2	3	4	5	6	7	8
н7У	—	—	526 563,48	2 322 121,72	Метод спутниковых геодезических измерений (определений)	$\sqrt{(m0^2 + m1^2)} = \sqrt{(0,07^2 + 0,07^2)} = 0,10$	—
н77У	—	—	526 568,77	2 322 133,31			
н78У	—	—	526 571,90	2 322 131,92			
н115У	—	—	526 572,45	2 322 132,89			
н79У	—	—	526 582,59	2 322 148,83			
н80У	—	—	526 582,12	2 322 149,07			
н81У	—	—	526 573,04	2 322 154,96			
н66У	—	—	526 574,67	2 322 157,90			

2. Сведения о частях границ уточняемого земельного участка с кадастровым номером 74:21:1304022:3 :

Обозначение части границ		Горизонтальное проложение (S), м	Описание прохождения части границ	Сведения о согласовании местоположения границ (согласовано/спорное)
от т.	до т.			
1	2	3	4	5
н66У	н67У	13,54	—	согласовано
н67У	н68У	2,65		
н68У	н69У	8,48		
н69У	н70У	44,82		
н70У	н71У	1,95		
н71У	н72У	13,16		
н72У	н73У	0,39		
н73У	н74У	1,95		
н74У	н75У	9,81		
н75У	н76У	16,04		
н76У	н7У	0,91		
н7У	н77У	12,74		
н77У	н78У	3,42		
н78У	н115У	1,12		

1	2	3	4	5
н115У	н79У	18,89	—	согласовано
н79У	н80У	0,53		
н80У	н81У	10,82		
н81У	н66У	3,36		

3. Сведения о характеристиках уточняемого земельного участка с кадастровым номером 74:21:1304022:3 :

№ п/п	Наименование характеристики земельного участка	Значение характеристики
1	2	3
1.	Сведения об адресе земельного участка	457000, Российская Федерация, Челябинская область, Увельский муниципальный округ, Увельский поселок, Садовая улица, земельный участок 1
1.1.	Сведения об ином месте нахождения земельного участка, не являющегося объектом адресации, в структурированном виде	—
1.2.	Дополнительные сведения о месте нахождения земельного участка	—
2.	Площадь земельного участка ± величина погрешности определения (вычисления) площади ($P \pm \Delta P$), м ²	1 353 ± 13
3.	Формула, примененная для вычисления предельной погрешности определения площади земельного участка, с подставленными значениями и итоговые (вычисленные) значения	$3,5 * M_t * \sqrt{P} = 3,5 * 0,10 * \sqrt{1\ 353} = 13$
4.	Площадь земельного участка согласно сведениям Единого государственного реестра недвижимости ($P_{\text{кад}}$), м ²	1 126
5.	Оценка расхождения P и $P_{\text{кад}}$ ($P - P_{\text{кад}}$), м ²	227
6.	Предельный минимальный и максимальный размеры земельного участка ($P_{\text{мин}}$ и $P_{\text{макс}}$), м ²	$P_{\text{мин}} = 600$ $P_{\text{макс}} = 3\ 000$
7.	Вид (виды) разрешенного использования	Для ведения личного подсобного хозяйства
7.1.	Дополнительные сведения об использовании земельного участка	—
8.	Кадастровый или иной государственный учетный номер (инвентарный) здания, сооружения, объекта незавершенного строительства, расположенного на земельном участке	74:21:1304022:38
9.	Сведения о земельных участках (землях общего пользования, территории общего пользования), посредством которых обеспечивается доступ	Земли (земельные участки) общего пользования
10.	Иные сведения	—

4. Пояснения к сведениям об уточняемом земельном участке с кадастровым номером 74:21:1304022:3 :

1.	—
----	---

1. Сведения о характерных точках границ уточняемого земельного участка с кадастровым номером 74:21:1304022:6 :

Система координат МСК-74, зона 2

Зона № 2

Обозначение характерных точек границ	Координаты, м				Метод определения координат	Формулы, примененные для расчета средней квадратической погрешности определения координат характерных точек границ (Mt), с подставленными в такие формулы значениями и итоговые (вычисленные) значения Mt, м	Описание закрепления точки
	содержатся в Едином государственном реестре недвижимости		определены в результате выполнения комплексных кадастровых работ				
	X	Y	X	Y			
1	2	3	4	5	6	7	8
н82У	—	—	526 572,31	2 322 166,70	Метод спутниковых геодезических измерений (определений)	$\sqrt{(m0^2 + m1^2)} = \sqrt{(0,07^2 + 0,07^2)} = 0,10$	—
н83У	—	—	526 566,87	2 322 170,53			
н84У	—	—	526 568,50	2 322 172,79			
н85У	—	—	526 563,59	2 322 176,05			
н86У	—	—	526 561,94	2 322 173,43			
н87У	—	—	526 559,73	2 322 174,88			
н88У	—	—	526 561,38	2 322 177,63			
н89У	—	—	526 576,44	2 322 201,39			
н90У	—	—	526 590,37	2 322 192,40			
н92У	—	—	526 580,56	2 322 179,35			
н91У	—	—	526 574,23	2 322 169,19			
н82У	—	—	526 572,31	2 322 166,70			

2. Сведения о частях границ уточняемого земельного участка с кадастровым номером 74:21:1304022:6 :

Обозначение части границ		Горизонтальное проложение (S), м	Описание прохождения части границ	Сведения о согласовании местоположения границ (согласовано/спорное)
от т.	до т.			
1	2	3	4	5
н82У	н83У	6,65	—	согласовано
н83У	н84У	2,79		
н84У	н85У	5,89		
н85У	н86У	3,10		
н86У	н87У	2,64		
н87У	н88У	3,21		
н88У	н89У	28,13		
н89У	н90У	16,58		
н90У	н92У	16,33		
н92У	н91У	11,97		
н91У	н82У	3,14		

3. Сведения о характеристиках уточняемого земельного участка с кадастровым номером 74:21:1304022:6 :

№ п/п	Наименование характеристики земельного участка	Значение характеристики
1	2	3
1.	Сведения об адресе земельного участка	457000, Российская Федерация, Челябинская область, Увельский муниципальный округ, Увельский поселок, Садовая улица, земельный участок 3/1
1.1.	Сведения об ином месте нахождения земельного участка, не являющегося объектом адресации, в структурированном виде	—
1.2.	Дополнительные сведения о месте нахождения земельного участка	—
2.	Площадь земельного участка ± величина погрешности определения (вычисления) площади ($P \pm \Delta P$), м ²	472 ± 8
3.	Формула, примененная для вычисления предельной погрешности определения площади земельного участка, с подставленными значениями и итоговые (вычисленные) значения	$3,5 * M_t * \sqrt{P} = 3,5 * 0,10 * \sqrt{472} = 8$
4.	Площадь земельного участка согласно сведениям Единого государственного реестра недвижимости (Ркад), м ²	496
5.	Оценка расхождения Р и Ркад (Р - Ркад), м ²	24
6.	Предельный минимальный и максимальный размеры земельного участка (Рмин и Рмакс), м ²	Рмин = 600 Рмакс = 3 000

1	2	3
7.	Вид (виды) разрешенного использования	Для ведения личного подсобного хозяйства
7.1.	Дополнительные сведения об использовании земельного участка	—
8.	Кадастровый или иной государственный учетный номер (инвентарный) здания, сооружения, объекта незавершенного строительства, расположенного на земельном участке	—
9.	Сведения о земельных участках (землях общего пользования, территории общего пользования), посредством которых обеспечивается доступ	Земли (земельные участки) общего пользования
10.	Иные сведения	—

4. Пояснения к сведениям об уточняемом земельном участке с кадастровым номером 74:21:1304022:6 :

1.	—
----	---

1. Сведения о характерных точках границ уточняемого земельного участка с кадастровым номером 74:21:1304022:1 :

Система координат МСК-74, зона 2 Зона № 2

Обозначение характерных точек границ	Координаты, м				Метод определения координат	Формулы, примененные для расчета средней квадратической погрешности определения координат характерных точек границ (Mt), с подставленными в такие формулы значениями и итоговые (вычисленные) значения Mt, м	Описание закрепления точки
	содержатся в Едином государственном реестре недвижимости		определены в результате выполнения комплексных кадастровых работ				
	X	Y	X	Y			
1	2	3	4	5	6	7	8
н39У	—	—	526 625,06	2 322 131,28	Метод спутниковых геодезических измерений (определений)	$\sqrt{(m0^2 + m1^2)} = \sqrt{(0,07^2 + 0,07^2)} = 0,10$	—
н40У	—	—	526 628,35	2 322 135,99			
н41У	—	—	526 631,00	2 322 140,58			
н42У	—	—	526 634,85	2 322 146,33			
н43У	—	—	526 636,20	2 322 148,14			
н44У	—	—	526 625,41	2 322 155,08			

1	2	3	4	5	6	7	8
н45У	—	—	526 599,22	2 322 173,04	Метод спутниковых геодезических измерений (определений)	$\sqrt{(m0^2 + m1^2)} = \sqrt{(0,07^2 + 0,07^2)} = 0,10$	—
н46У	—	—	526 588,36	2 322 155,93			
н39У	—	—	526 625,06	2 322 131,28			

2. Сведения о частях границ уточняемого земельного участка с кадастровым номером 74:21:1304022:1 :

Обозначение части границ		Горизонтальное проложение (S), м	Описание прохождения части границ	Сведения о согласовании местоположения границ (согласовано/спорное)
от т.	до т.			
1	2	3	4	5
н39У	н40У	5,75	—	согласовано
н40У	н41У	5,30		
н41У	н42У	6,92		
н42У	н43У	2,26		
н43У	н44У	12,83		
н44У	н45У	31,76		
н45У	н46У	20,27		
н46У	н39У	44,21		

3. Сведения о характеристиках уточняемого земельного участка с кадастровым номером 74:21:1304022:1 :

№ п/п	Наименование характеристики земельного участка	Значение характеристики
1	2	3
1.	Сведения об адресе земельного участка	457000, Российская Федерация, Челябинская область, Увельский муниципальный округ, Увельский поселок, Энергетиков улица, земельный участок 15
1.1.	Сведения об ином месте нахождения земельного участка, не являющегося объектом адресации, в структурированном виде	—
1.2.	Дополнительные сведения о месте нахождения земельного участка	—
2.	Площадь земельного участка ± величина погрешности определения (вычисления) площади ($P \pm \Delta P$), м ²	891 ± 10
3.	Формула, примененная для вычисления предельной погрешности определения площади земельного участка, с подставленными значениями и итоговые (вычисленные) значения	$3,5 * M_t * \sqrt{P} = 3,5 * 0,10 * \sqrt{891} = 10$

1	2	3
4.	Площадь земельного участка согласно сведениям Единого государственного реестра недвижимости (Ркад), м ²	1 127
5.	Оценка расхождения Р и Ркад (Р - Ркад), м ²	236
6.	Предельный минимальный и максимальный размеры земельного участка (Рмин и Рмакс), м ²	Рмин = 600 Рмакс = 3 000
7.	Вид (виды) разрешенного использования	для ведения личного подсобного хозяйства
7.1.	Дополнительные сведения об использовании земельного участка	—
8.	Кадастровый или иной государственный учетный номер (инвентарный) здания, сооружения, объекта незавершенного строительства, расположенного на земельном участке	74:21:1304022:37
9.	Сведения о земельных участках (землях общего пользования, территории общего пользования), посредством которых обеспечивается доступ	Земли (земельные участки) общего пользования
10.	Иные сведения	—

4. Пояснения к сведениям об уточняемом земельном участке с кадастровым номером 74:21:1304022:1 :

1.	—
----	---

1. Сведения о характерных точках границ уточняемого земельного участка с кадастровым номером 74:21:1304022:11 :
Система координат МСК-74, зона 2 Зона № 2

Обозначение характерных точек границ	Координаты, м				Метод определения координат	Формулы, примененные для расчета средней квадратической погрешности определения координат характерных точек границ (Mt), с подставленными в такие формулы значениями и итоговые (вычисленные) значения Mt, м	Описание закрепления точки
	содержатся в Едином государственном реестре недвижимости		определены в результате выполнения комплексных кадастровых работ				
	X	Y	X	Y			
1	2	3	4	5	6	7	8
н3У	—	—	526 613,35	2 322 112,36	Метод спутниковых геодезических измерений (определений)	$\sqrt{(m0^2 + m1^2)} = \sqrt{(0,07^2 + 0,07^2)} = 0,10$	—
н4У	—	—	526 603,71	2 322 118,62			
н113У	—	—	526 592,51	2 322 123,82			

1	2	3	4	5	6	7	8
н114У	—	—	526 574,09	2 322 130,73	Метод спутниковых геодезических измерений (определений)	$\sqrt{(m_0^2 + m_1^2)} = \sqrt{(0,07^2 + 0,07^2)} = 0,10$	
н115У	—	—	526 572,45	2 322 132,89			
н78У	—	—	526 571,90	2 322 131,92			
н77У	—	—	526 568,77	2 322 133,31			
н7У	—	—	526 563,48	2 322 121,72			
8	526 601,86	2 322 096,92	—	—	—	—	—
9	526 607,86	2 322 104,39	—	—			
1	526 610,51	2 322 102,94	—	—			
2	526 615,62	2 322 110,01	—	—			
3	526 613,20	2 322 111,80	—	—			
4	526 600,24	2 322 120,54	—	—			
5	526 571,50	2 322 131,94	—	—			
6	526 567,51	2 322 132,76	—	—			
н 8У	—	—	526 601,89	2 322 096,98	Метод спутниковых геодезических измерений (определений)	$\sqrt{(m_0^2 + m_1^2)} = \sqrt{(0,07^2 + 0,07^2)} = 0,10$	
н4159У	—	—	526 608,91	2 322 106,11			
н4160У	—	—	526 611,61	2 322 109,70			
н3У	—	—	526 613,35	2 322 112,36			

2. Сведения о частях границ уточняемого земельного участка с кадастровым номером 74:21:1304022:11 :

Обозначение части границ		Горизонтальное проложение (S), м	Описание прохождения части границ	Сведения о согласовании местоположения границ (согласовано/спорное)
от т.	до т.			
1	2	3	4	5
н3У	н4У	11,49	—	согласовано
н4У	н113У	12,35		
н113У	н114У	19,67		
н114У	н115У	2,71		

1	2	3	4	5
н115У	н78У	1,12	—	согласовано
н78У	н77У	3,42		
н77У	н7У	12,74		
н7У	н 8У	45,69		
н 8У	н4159У	11,52		
н4159У	н4160У	4,49		
н4160У	н3У	3,18		

3. Сведения о характеристиках уточняемого земельного участка с кадастровым номером 74:21:1304022:11 :

№ п/п	Наименование характеристики земельного участка	Значение характеристики
1	2	3
1.	Сведения об адресе земельного участка	457000, Российская Федерация, Челябинская область, Увельский муниципальный округ, Увельский поселок, Энергетиков улица, земельный участок 11
1.1.	Сведения об ином месте нахождения земельного участка, не являющегося объектом адресации, в структурированном виде	—
1.2.	Дополнительные сведения о месте нахождения земельного участка	—
2.	Площадь земельного участка ± величина погрешности определения (вычисления) площади ($P \pm \Delta P$), м ²	797 ± 10
3.	Формула, примененная для вычисления предельной погрешности определения площади земельного участка, с подставленными значениями и итоговые (вычисленные) значения	$3,5 * M_t * \sqrt{P} = 3,5 * 0,10 * \sqrt{(797)} = 10$
4.	Площадь земельного участка согласно сведениям Единого государственного реестра недвижимости (Ркад), м ²	825
5.	Оценка расхождения Р и Ркад ($P - P_{кад}$), м ²	28
6.	Предельный минимальный и максимальный размеры земельного участка (Рмин и Рмакс), м ²	Рмин = 600 Рмакс = 3 000
7.	Вид (виды) разрешенного использования	Для ведения личного подсобного хозяйства
7.1.	Дополнительные сведения об использовании земельного участка	—
8.	Кадастровый или иной государственный учетный номер (инвентарный) здания, сооружения, объекта незавершенного строительства, расположенного на земельном участке	74:21:1304022:35
9.	Сведения о земельных участках (землях общего пользования, территории общего пользования), посредством которых обеспечивается доступ	Земли (земельные участки) общего пользования

1	2			3			
10.	Иные сведения			—			
4. Пояснения к сведениям об уточняемом земельном участке с кадастровым номером <u>74:21:1304022:11</u> :							
1.	—						
1. Сведения о характерных точках границ уточняемого земельного участка с кадастровым номером <u>74:21:1304022:8</u> :							
Система координат <u>МСК-74, зона 2</u>				Зона № <u>2</u>			
Обозначение характерных точек границ	Координаты, м				Метод определения координат	Формулы, примененные для расчета средней квадратической погрешности определения координат характерных точек границ (Mt), с подставленными в такие формулы значениями и итоговые (вычисленные) значения Mt, м	Описание закрепления точки
	содержатся в Едином государственном реестре недвижимости		определены в результате выполнения комплексных кадастровых работ				
	X	Y	X	Y			
1	2	3	4	5	6	7	8
н103У	—	—	526 603,81	2 322 216,13	Метод спутниковых геодезических измерений (определений)	$\sqrt{(m_0^2 + m_1^2)} = \sqrt{(0,07^2 + 0,07^2)} = 0,10$	—
н93У	—	—	526 606,18	2 322 219,15			
н106У	—	—	526 611,85	2 322 215,46			
н107У	—	—	526 609,75	2 322 212,14			
н108У	—	—	526 619,96	2 322 205,37			
н1У	—	—	526 608,90	2 322 189,06			
н3У	—	—	526 604,51	2 322 182,95			
н110У	—	—	526 596,54	2 322 188,38			
н111У	—	—	526 596,40	2 322 188,34			
н90У	—	—	526 590,37	2 322 192,40			

1	2	3	4	5	6	7	8
н100У	—	—	526 596,25	2 322 202,24	Метод спутниковых геодезических измерений (определений)	$\sqrt{(m0^2 + m1^2)} = \sqrt{(0,07^2 + 0,07^2)} = 0,10$	—
н101У	—	—	526 595,36	2 322 202,97			
н102У	—	—	526 597,26	2 322 205,61			
н103У	—	—	526 603,81	2 322 216,13			

2. Сведения о частях границ уточняемого земельного участка с кадастровым номером 74:21:1304022:8 :

Обозначение части границ		Горизонтальное проложение (S), м	Описание прохождения части границ	Сведения о согласовании местоположения границ (согласовано/спорное)
от т.	до т.			
1	2	3	4	5
н103У	н93У	3,84	—	согласовано
н93У	н106У	6,76		
н106У	н107У	3,93		
н107У	н108У	12,25		
н108У	н1У	19,71		
н1У	н3У	7,52		
н3У	н110У	9,64		
н110У	н111У	0,15		
н111У	н90У	7,27		
н90У	н100У	11,46		
н100У	н101У	1,15		
н101У	н102У	3,25		
н102У	н103У	12,39		

3. Сведения о характеристиках уточняемого земельного участка с кадастровым номером 74:21:1304022:8 :

№ п/п	Наименование характеристики земельного участка	Значение характеристики
1	2	3
1.	Сведения об адресе земельного участка	457000, Российская Федерация, Челябинская область, Увельский муниципальный округ, Увельский поселок, Садовая улица, земельный участок 5/2
1.1.	Сведения об ином месте нахождения земельного участка, не являющегося объектом адресации, в структурированном виде	—
1.2.	Дополнительные сведения о месте нахождения земельного участка	—

1	2	3
2.	Площадь земельного участка ± величина погрешности определения (вычисления) площади ($P \pm \Delta P$), м ²	528 ± 8
3.	Формула, примененная для вычисления предельной погрешности определения площади земельного участка, с подставленными значениями и итоговые (вычисленные) значения	$3,5 * Mt * \sqrt{P} = 3,5 * 0,10 * \sqrt{528} = 8$
4.	Площадь земельного участка согласно сведениям Единого государственного реестра недвижимости (Ркад), м ²	477
5.	Оценка расхождения P и Ркад (P - Ркад), м ²	51
6.	Предельный минимальный и максимальный размеры земельного участка (Рмин и Рмакс), м ²	Рмин = 600 Рмакс = 3 000
7.	Вид (виды) разрешенного использования	ЛПХ
7.1.	Дополнительные сведения об использовании земельного участка	—
8.	Кадастровый или иной государственный учетный номер (инвентарный) здания, сооружения, объекта незавершенного строительства, расположенного на земельном участке	—
9.	Сведения о земельных участках (землях общего пользования, территории общего пользования), посредством которых обеспечивается доступ	Земли (земельные участки) общего пользования
10.	Иные сведения	—

4. Пояснения к сведениям об уточняемом земельном участке с кадастровым номером 74:21:1304022:8 :

1.	—
----	---

1. Сведения о характерных точках границ уточняемого земельного участка с кадастровым номером 74:21:1304022:10 :

Система координат МСК-74, зона 2 Зона № 2

Обозначение характерных точек границ	Координаты, м				Метод определения координат	Формулы, примененные для расчета средней квадратической погрешности определения координат характерных точек границ (Mt), с подставленными в такие формулы значениями и итоговые (вычисленные) значения Mt, м	Описание закрепления точки
	содержатся в Едином государственном реестре недвижимости		определены в результате выполнения комплексных кадастровых работ				
	X	Y	X	Y			
1	2	3	4	5	6	7	8
1	526 645,81	2 322 155,62	—	—	—	—	—

1	2	3	4	5	6	7	8
2	526 650,74	2 322 163,23	—	—	—	—	
3	526 608,85	2 322 189,18	—	—			
4	526 604,47	2 322 182,98	—	—			
5	526 598,84	2 322 172,68	—	—			
6	526 610,51	2 322 164,58	—	—			
7	526 627,38	2 322 154,30	—	—			
8	526 636,54	2 322 147,92	—	—			
9	526 642,31	2 322 157,67	—	—			
н1У	—	—	526 645,93	2 322 155,57			
н2У	—	—	526 650,76	2 322 163,14			
н1У	—	—	526 608,90	2 322 189,06			
н3У	—	—	526 604,51	2 322 182,95			
н45У	—	—	526 599,22	2 322 173,04			
н44У	—	—	526 625,41	2 322 155,08			
н43У	—	—	526 636,20	2 322 148,14			
н8У	—	—	526 641,92	2 322 157,66			
1	526 645,81	2 322 155,62	—	—	—	—	

2. Сведения о частях границ уточняемого земельного участка с кадастровым номером 74:21:1304022:10 :

Обозначение части границ		Горизонтальное проложение (S), м	Описание прохождения части границ	Сведения о согласовании местоположения границ (согласовано/спорное)
от т.	до т.			
1	2	3	4	5
н1У	н2У	8,98	—	согласовано
н2У	н1У	49,24		
н1У	н3У	7,52		
н3У	н45У	11,23		
н45У	н44У	31,76		

1	2	3	4	5
н44У	н43У	12,83	—	согласовано
н43У	н8У	11,11		
н8У	н1У	4,52		

3. Сведения о характеристиках уточняемого земельного участка с кадастровым номером 74:21:1304022:10 :

№ п/п	Наименование характеристики земельного участка	Значение характеристики
1	2	3
1.	Сведения об адресе земельного участка	457000, Российская Федерация, Челябинская область, Увельский муниципальный округ, Увельский поселок, Энергетиков улица, земельный участок 17
1.1.	Сведения об ином месте нахождения земельного участка, не являющегося объектом адресации, в структурированном виде	—
1.2.	Дополнительные сведения о месте нахождения земельного участка	—
2.	Площадь земельного участка ± величина погрешности определения (вычисления) площади ($P \pm \Delta P$), м ²	925 ± 11
3.	Формула, примененная для вычисления предельной погрешности определения площади земельного участка, с подставленными значениями и итоговые (вычисленные) значения	$3,5 * M_t * \sqrt{P} = 3,5 * 0,10 * \sqrt{(925)} = 11$
4.	Площадь земельного участка согласно сведениям Единого государственного реестра недвижимости (Ркад), м ²	940
5.	Оценка расхождения Р и Ркад ($P - P_{кад}$), м ²	15
6.	Предельный минимальный и максимальный размеры земельного участка (Рмин и Рмакс), м ²	Рмин = 600 Рмакс = 3 000
7.	Вид (виды) разрешенного использования	Для ведения личного подсобного хозяйства
7.1.	Дополнительные сведения об использовании земельного участка	—
8.	Кадастровый или иной государственный учетный номер (инвентарный) здания, сооружения, объекта незавершенного строительства, расположенного на земельном участке	74:21:1304022:49
9.	Сведения о земельных участках (землях общего пользования, территории общего пользования), посредством которых обеспечивается доступ	Земли (земельные участки) общего пользования
10.	Иные сведения	Запрещение Запрещение

4. Пояснения к сведениям об уточняемом земельном участке с кадастровым номером 74:21:1304022:10 :

1.	—
----	---

1. Сведения о характерных точках границ уточняемого земельного участка с кадастровым номером 74:21:1304022:19 :
 Система координат МСК-74, зона 2 Зона № 2

Обозначение характерных точек границ	Координаты, м				Метод определения координат	Формулы, примененные для расчета средней квадратической погрешности определения координат характерных точек границ (Mt), с подставленными в такие формулы значениями и итоговые (вычисленные) значения Mt, м	Описание закрепления точки
	содержатся в Едином государственном реестре недвижимости		определены в результате выполнения комплексных кадастровых работ				
	X	Y	X	Y			
1	2	3	4	5	6	7	8
н152У	—	—	526 526,50	2 322 182,58	Метод спутниковых геодезических измерений (определений)	$\sqrt{(m0^2 + m1^2)} = \sqrt{(0,07^2 + 0,07^2)} = 0,10$	—
н153У	—	—	526 531,67	2 322 179,52			
н154У	—	—	526 543,39	2 322 172,17			
н155У	—	—	526 516,59	2 322 128,30			
н161У	—	—	526 515,21	2 322 125,87			
н162У	—	—	526 498,30	2 322 134,57			
н160У	—	—	526 499,17	2 322 136,45			
н152У	—	—	526 526,50	2 322 182,58			

2. Сведения о частях границ уточняемого земельного участка с кадастровым номером 74:21:1304022:19 :

Обозначение части границ		Горизонтальное проложение (S), м	Описание прохождения части границ	Сведения о согласовании местоположения границ (согласовано/спорное)
от т.	до т.			
1	2	3	4	5
н152У	н153У	6,01	—	согласовано
н153У	н154У	13,83		
н154У	н155У	51,41		
н155У	н161У	2,79		

1	2	3	4	5
н161У	н162У	19,02	—	согласовано
н162У	н160У	2,07		
н160У	н152У	53,62		

3. Сведения о характеристиках уточняемого земельного участка с кадастровым номером 74:21:1304022:19 :

№ п/п	Наименование характеристики земельного участка	Значение характеристики
1	2	3
1.	Сведения об адресе земельного участка	457000, Российская Федерация, Челябинская область, Увельский муниципальный округ, Увельский поселок, Садовая улица, земельный участок 1А
1.1.	Сведения об ином месте нахождения земельного участка, не являющегося объектом адресации, в структурированном виде	—
1.2.	Дополнительные сведения о месте нахождения земельного участка	—
2.	Площадь земельного участка ± величина погрешности определения (вычисления) площади ($P \pm \Delta P$), м ²	1 071 ± 11
3.	Формула, примененная для вычисления предельной погрешности определения площади земельного участка, с подставленными значениями и итоговые (вычисленные) значения	$3,5 * M_t * \sqrt{(P)} = 3,5 * 0,10 * \sqrt{(1\ 071)} = 11$
4.	Площадь земельного участка согласно сведениям Единого государственного реестра недвижимости (Ркад), м ²	1 060
5.	Оценка расхождения Р и Ркад ($P - P_{кад}$), м ²	11
6.	Предельный минимальный и максимальный размеры земельного участка (Рмин и Рмакс), м ²	Рмин = 600 Рмакс = 3 000
7.	Вид (виды) разрешенного использования	Для ведения личного подсобного хозяйства
7.1.	Дополнительные сведения об использовании земельного участка	—
8.	Кадастровый или иной государственный учетный номер (инвентарный) здания, сооружения, объекта незавершенного строительства, расположенного на земельном участке	74:21:1304022:39
9.	Сведения о земельных участках (землях общего пользования, территории общего пользования), посредством которых обеспечивается доступ	Земли (земельные участки) общего пользования
10.	Иные сведения	—

4. Пояснения к сведениям об уточняемом земельном участке с кадастровым номером 74:21:1304022:19 :

1.	—
----	---

1. Сведения о характерных точках границ уточняемого земельного участка с кадастровым номером 74:21:1304022:14 :
 Система координат МСК-74, зона 2 Зона № 2

Обозначение характерных точек границ	Координаты, м				Метод определения координат	Формулы, примененные для расчета средней квадратической погрешности определения координат характерных точек границ (Mt), с подставленными в такие формулы значениями и итоговые (вычисленные) значения Mt, м	Описание закрепления точки
	содержатся в Едином государственном реестре недвижимости		определены в результате выполнения комплексных кадастровых работ				
	X	Y	X	Y			
1	2	3	4	5	6	7	8
н186У	—	—	526 516,59	2 322 029,75	Метод спутниковых геодезических измерений (определений)	$\sqrt{(m0^2 + m1^2)} = \sqrt{(0,07^2 + 0,07^2)} = 0,10$	—
н187У	—	—	526 513,83	2 322 024,41			
н188У	—	—	526 522,71	2 322 019,59			
н189У	—	—	526 523,07	2 322 020,18			
н190У	—	—	526 532,73	2 322 013,28			
н191У	—	—	526 539,75	2 322 008,00			
н192У	—	—	526 541,75	2 322 006,77			
н218У	—	—	526 544,83	2 322 011,50			
н219У	—	—	526 543,56	2 322 012,39			
н47У	—	—	526 552,24	2 322 025,41			
н65У	—	—	526 536,37	2 322 035,59			
н64У	—	—	526 529,82	2 322 040,02			

1	2	3	4	5	6	7	8
н63У	—	—	526 528,96	2 322 042,59	Метод спутниковых геодезических измерений (определений)	$\sqrt{(m0^2 + m1^2)} = \sqrt{(0,07^2 + 0,07^2)} = 0,10$	—
н62У	—	—	526 528,21	2 322 047,02			
н61У	—	—	526 510,55	2 322 056,04			
н226У	—	—	526 505,87	2 322 047,48			
н185У	—	—	526 496,83	2 322 040,94			
н186У	—	—	526 516,59	2 322 029,75			

2. Сведения о частях границ уточняемого земельного участка с кадастровым номером 74:21:1304022:14 :

Обозначение части границ		Горизонтальное проложение (S), м	Описание прохождения части границ	Сведения о согласовании местоположения границ (согласовано/спорное)
от т.	до т.			
1	2	3	4	5
н186У	н187У	6,01	—	согласовано
н187У	н188У	10,10		
н188У	н189У	0,69		
н189У	н190У	11,87		
н190У	н191У	8,78		
н191У	н192У	2,35		
н192У	н218У	5,64		
н218У	н219У	1,55		
н219У	н47У	15,65		
н47У	н65У	18,85		
н65У	н64У	7,91		
н64У	н63У	2,71		
н63У	н62У	4,49		
н62У	н61У	19,83		
н61У	н226У	9,76		
н226У	н185У	11,16		
н185У	н186У	22,71		

3. Сведения о характеристиках уточняемого земельного участка с кадастровым номером <u>74:21:1304022:14</u> :		
№ п/п	Наименование характеристики земельного участка	Значение характеристики
1	2	3
1.	Сведения об адресе земельного участка	457000, Российская Федерация, Челябинская область, Увельский муниципальный округ, Увельский поселок, Энергетиков улица, земельный участок 3/2
1.1.	Сведения об ином месте нахождения земельного участка, не являющегося объектом адресации, в структурированном виде	—
1.2.	Дополнительные сведения о месте нахождения земельного участка	—
2.	Площадь земельного участка ± величина погрешности определения (вычисления) площади ($P \pm \Delta P$), м ²	1 098 ± 12
3.	Формула, примененная для вычисления предельной погрешности определения площади земельного участка, с подставленными значениями и итоговые (вычисленные) значения	$3,5 * M_t * \sqrt{P} = 3,5 * 0,10 * \sqrt{1\ 098} = 12$
4.	Площадь земельного участка согласно сведениям Единого государственного реестра недвижимости ($P_{\text{кад}}$), м ²	1 114
5.	Оценка расхождения P и $P_{\text{кад}}$ ($P - P_{\text{кад}}$), м ²	16
6.	Предельный минимальный и максимальный размеры земельного участка ($P_{\text{мин}}$ и $P_{\text{макс}}$), м ²	$P_{\text{мин}} = 600$ $P_{\text{макс}} = 3\ 000$
7.	Вид (виды) разрешенного использования	ЛПХ
7.1.	Дополнительные сведения об использовании земельного участка	—
8.	Кадастровый или иной государственный учетный номер (инвентарный) здания, сооружения, объекта незавершенного строительства, расположенного на земельном участке	74:21:1304022:32
9.	Сведения о земельных участках (землях общего пользования, территории общего пользования), посредством которых обеспечивается доступ	Земли (земельные участки) общего пользования
10.	Иные сведения	—
4. Пояснения к сведениям об уточняемом земельном участке с кадастровым номером <u>74:21:1304022:14</u> :		
1.	—	—

1. Сведения о характерных точках границ уточняемого земельного участка с кадастровым номером

74:21:1304022:18

:

Система координат

МСК-74, зона 2

Зона №

2

Обозначение характерных точек границ	Координаты, м				Метод определения координат	Формулы, примененные для расчета средней квадратической погрешности определения координат характерных точек границ (Mt), с подставленными в такие формулы значениями и итоговые (вычисленные) значения Mt, м	Описание закрепления точки
	содержатся в Едином государственном реестре недвижимости		определены в результате выполнения комплексных кадастровых работ				
	X	Y	X	Y			
1	2	3	4	5	6	7	8
н143У	—	—	526 539,79	2 322 187,55	Метод спутниковых геодезических измерений (определений)	$\sqrt{(m0^2 + m1^2)} = \sqrt{(0,07^2 + 0,07^2)} = 0,10$	—
н144У	—	—	526 545,62	2 322 183,70			
н145У	—	—	526 545,99	2 322 184,33			
н146У	—	—	526 553,80	2 322 178,80			
н147У	—	—	526 570,30	2 322 204,72			
н1У	—	—	526 556,49	2 322 214,39			
н148У	—	—	526 553,81	2 322 210,18			
н149У	—	—	526 547,82	2 322 201,01			
н150У	—	—	526 548,12	2 322 200,82			
н151У	—	—	526 541,82	2 322 190,60			
н143У	—	—	526 539,79	2 322 187,55			

2. Сведения о частях границ уточняемого земельного участка с кадастровым номером 74:21:1304022:18 :

Обозначение части границ		Горизонтальное проложение (S), м	Описание прохождения части границ	Сведения о согласовании местоположения границ (согласовано/спорное)
от т.	до т.			
1	2	3	4	5
н143У	н144У	6,99	—	согласовано
н144У	н145У	0,73		
н145У	н146У	9,57		
н146У	н147У	30,73		
н147У	н1У	16,86		
н1У	н148У	4,99		
н148У	н149У	10,95		
н149У	н150У	0,36		
н150У	н151У	12,01		
н151У	н143У	3,66		

3. Сведения о характеристиках уточняемого земельного участка с кадастровым номером 74:21:1304022:18 :

№ п/п	Наименование характеристики земельного участка	Значение характеристики
1	2	3
1.	Сведения об адресе земельного участка	457000, Российская Федерация, Челябинская область, Увельский муниципальный округ, Увельский поселок, Садовая улица, земельный участок 2/1
1.1.	Сведения об ином месте нахождения земельного участка, не являющегося объектом адресации, в структурированном виде	—
1.2.	Дополнительные сведения о месте нахождения земельного участка	—
2.	Площадь земельного участка ± величина погрешности определения (вычисления) площади ($P \pm \Delta P$), м ²	519 ± 8
3.	Формула, примененная для вычисления предельной погрешности определения площади земельного участка, с подставленными значениями и итоговые (вычисленные) значения	$3,5 * M_t * \sqrt{P} = 3,5 * 0,10 * \sqrt{519} = 8$
4.	Площадь земельного участка согласно сведениям Единого государственного реестра недвижимости (Ркад), м ²	537
5.	Оценка расхождения Р и Ркад ($P - P_{кад}$), м ²	18
6.	Предельный минимальный и максимальный размеры земельного участка (Рмин и Рмакс), м ²	Рмин = 600 Рмакс = 3 000
7.	Вид (виды) разрешенного использования	ЛПХ

1	2	3
7.1.	Дополнительные сведения об использовании земельного участка	—
8.	Кадастровый или иной государственный учетный номер (инвентарный) здания, сооружения, объекта незавершенного строительства, расположенного на земельном участке	74:21:1304022:40
9.	Сведения о земельных участках (землях общего пользования, территории общего пользования), посредством которых обеспечивается доступ	Земли (земельные участки) общего пользования
10.	Иные сведения	Запрещение Запрещение

4. Пояснения к сведениям об уточняемом земельном участке с кадастровым номером 74:21:1304022:18 :

1.	—
----	---

1. Сведения о характерных точках границ уточняемого земельного участка с кадастровым номером 74:21:1304022:22 :
Система координат МСК-74, зона 2 Зона № 2

Обозначение характерных точек границ	Координаты, м				Метод определения координат	Формулы, примененные для расчета средней квадратической погрешности определения координат характерных точек границ (Mt), с подставленными в такие формулы значениями и итоговые (вычисленные) значения Mt, м	Описание закрепления точки
	содержатся в Едином государственном реестре недвижимости		определены в результате выполнения комплексных кадастровых работ				
	X	Y	X	Y			
1	2	3	4	5	6	7	8
н147У	—	—	526 570,30	2 322 204,72	Метод спутниковых геодезических измерений (определений)	$\sqrt{(m_0^2 + m_1^2)} = \sqrt{(0,07^2 + 0,07^2)} = 0,10$	—
н177У	—	—	526 580,34	2 322 219,51			
н178У	—	—	526 583,48	2 322 223,48			
н179У	—	—	526 585,37	2 322 227,15			
н4213У	—	—	526 579,19	2 322 231,38			
н181У	—	—	526 578,57	2 322 231,85			

1	2	3	4	5	6	7	8
н182У	—	—	526 580,25	2 322 234,17	Метод спутниковых геодезических измерений (определений)	$\sqrt{(m0^2 + m1^2)} = \sqrt{(0,07^2 + 0,07^2)} = 0,10$	—
н4У	—	—	526 572,51	2 322 239,15			
н3У	—	—	526 564,26	2 322 226,28			
н1У	—	—	526 556,49	2 322 214,39			
н147У	—	—	526 570,30	2 322 204,72			

2. Сведения о частях границ уточняемого земельного участка с кадастровым номером 74:21:1304022:22 :

Обозначение части границ		Горизонтальное проложение (S), м	Описание прохождения части границ	Сведения о согласовании местоположения границ (согласовано/спорное)
от т.	до т.			
1	2	3	4	5
н147У	н177У	17,88	—	согласовано
н177У	н178У	5,06		
н178У	н179У	4,13		
н179У	н4213У	7,49		
н4213У	н181У	0,78		
н181У	н182У	2,86		
н182У	н4У	9,20		
н4У	н3У	15,29		
н3У	н1У	14,20		
н1У	н147У	16,86		

3. Сведения о характеристиках уточняемого земельного участка с кадастровым номером 74:21:1304022:22 :

№ п/п	Наименование характеристики земельного участка	Значение характеристики
1	2	3
1.	Сведения об адресе земельного участка	457000, Российская Федерация, Челябинская область, Увельский муниципальный округ, Увельский поселок, Садовая улица, земельный участок 4/2
1.1.	Сведения об ином месте нахождения земельного участка, не являющегося объектом адресации, в структурированном виде	—
1.2.	Дополнительные сведения о месте нахождения земельного участка	—

1	2	3	4	5	6	7	8
н163У	—	—	526 555,50	2 322 246,49	Метод спутниковых геодезических измерений (определений)	$\sqrt{(m0^2 + m1^2)} = \sqrt{(0,07^2 + 0,07^2)} = 0,10$	—
н164У	—	—	526 556,16	2 322 247,63			
н4210У	—	—	526 549,26	2 322 252,14			
н166У	—	—	526 546,59	2 322 253,99			
н167У	—	—	526 548,71	2 322 256,94			
н168У	—	—	526 542,97	2 322 260,63			
н4211У	—	—	526 540,99	2 322 257,43			
н169У	—	—	526 533,92	2 322 245,98			
н170У	—	—	526 529,19	2 322 240,39			
н171У	—	—	526 525,44	2 322 233,79			
н8У	—	—	526 541,03	2 322 224,08			
н163У	—	—	526 555,50	2 322 246,49			

2. Сведения о частях границ уточняемого земельного участка с кадастровым номером 74:21:1304022:20 :

Обозначение части границ		Горизонтальное проложение (S), м	Описание прохождения части границ	Сведения о согласовании местоположения границ (согласовано/спорное)
от т.	до т.			
1	2	3	4	5
н163У	н164У	1,32	—	согласовано
н164У	н4210У	8,24		
н4210У	н166У	3,25		
н166У	н167У	3,63		
н167У	н168У	6,82		
н168У	н4211У	3,76		
н4211У	н169У	13,46		

1	2	3	4	5
н169У	н170У	7,32	—	согласовано
н170У	н171У	7,59		
н171У	н8У	18,37		
н8У	н163У	26,68		

3. Сведения о характеристиках уточняемого земельного участка с кадастровым номером 74:21:1304022:20 :

№ п/п	Наименование характеристики земельного участка	Значение характеристики
1	2	3
1.	Сведения об адресе земельного участка	Местоположение установлено относительно ориентира, расположенного в границах участка. Ориентир здание. Почтовый адрес ориентира: Челябинская область, р-н. Увельский, п. Увельский, ул. Садовая, д. 4 "а".
1.1.	Сведения об ином месте нахождения земельного участка, не являющегося объектом адресации, в структурированном виде	—
1.2.	Дополнительные сведения о месте нахождения земельного участка	—
2.	Площадь земельного участка ± величина погрешности определения (вычисления) площади ($P \pm \Delta P$), м ²	539 ± 8
3.	Формула, примененная для вычисления предельной погрешности определения площади земельного участка, с подставленными значениями и итоговые (вычисленные) значения	$3,5 * M_t * \sqrt{P} = 3,5 * 0,10 * \sqrt{539} = 8$
4.	Площадь земельного участка согласно сведениям Единого государственного реестра недвижимости (Ркад), м ²	636
5.	Оценка расхождения Р и Ркад ($P - P_{кад}$), м ²	97
6.	Предельный минимальный и максимальный размеры земельного участка (Рмин и Рмакс), м ²	Рмин = 600 Рмакс = 3 000
7.	Вид (виды) разрешенного использования	ЛПХ
7.1.	Дополнительные сведения об использовании земельного участка	—
8.	Кадастровый или иной государственный учетный номер (инвентарный) здания, сооружения, объекта незавершенного строительства, расположенного на земельном участке	74:21:1304022:44
9.	Сведения о земельных участках (землях общего пользования, территории общего пользования), посредством которых обеспечивается доступ	Земли (земельные участки) общего пользования
10.	Иные сведения	—

4. Пояснения к сведениям об уточняемом земельном участке с кадастровым номером 74:21:1304022:20 :

1. _____

1. Сведения о характерных точках границ уточняемого земельного участка с кадастровым номером 74:21:1304022:27 :
 Система координат МСК-74, зона 2 Зона № 2

Обозначение характерных точек границ	Координаты, м				Метод определения координат	Формулы, примененные для расчета средней квадратической погрешности определения координат характерных точек границ (Mt), с подставленными в такие формулы значениями и итоговые (вычисленные) значения Mt, м	Описание закрепления точки
	содержатся в Едином государственном реестре недвижимости		определены в результате выполнения комплексных кадастровых работ				
	X	Y	X	Y			
1	2	3	4	5	6	7	8
н136У	—	—	526 590,84	2 322 078,79	Метод спутниковых геодезических измерений (определений)	$\sqrt{(m_0^2 + m_1^2)} = \sqrt{(0,07^2 + 0,07^2)} = 0,10$	—
н 8У	—	—	526 601,89	2 322 096,98			
н7У	—	—	526 563,48	2 322 121,72			
н76У	—	—	526 563,09	2 322 120,90			
н75У	—	—	526 549,29	2 322 129,08			
н74У	—	—	526 543,82	2 322 120,94			
н138У	—	—	526 538,86	2 322 109,57			
н137У	—	—	526 545,30	2 322 109,32			
н136У	—	—	526 590,84	2 322 078,79			

2. Сведения о частях границ уточняемого земельного участка с кадастровым номером 74:21:1304022:27 :

Обозначение части границ		Горизонтальное проложение (S), м	Описание прохождения части границ	Сведения о согласовании местоположения границ (согласовано/спорное)
от т.	до т.			
1	2	3	4	5
н136У	н 8У	21,28	—	согласовано

1	2	3	4	5
н8У	н7У	45,69	—	согласовано
н7У	н76У	0,91		
н76У	н75У	16,04		
н75У	н74У	9,81		
н74У	н138У	12,40		
н138У	н137У	6,44		
н137У	н136У	54,83		

3. Сведения о характеристиках уточняемого земельного участка с кадастровым номером 74:21:1304022:27 :

№ п/п	Наименование характеристики земельного участка	Значение характеристики
1	2	3
1.	Сведения об адресе земельного участка	457000, Российская Федерация, Челябинская область, Увельский муниципальный округ, Увельский поселок, Энергетиков улица, земельный участок 9
1.1.	Сведения об ином месте нахождения земельного участка, не являющегося объектом адресации, в структурированном виде	—
1.2.	Дополнительные сведения о месте нахождения земельного участка	—
2.	Площадь земельного участка ± величина погрешности определения (вычисления) площади ($P \pm \Delta P$), м ²	1 269 ± 12
3.	Формула, примененная для вычисления предельной погрешности определения площади земельного участка, с подставленными значениями и итоговые (вычисленные) значения	$3,5 * M_t * \sqrt{P} = 3,5 * 0,10 * \sqrt{1\ 269} = 12$
4.	Площадь земельного участка согласно сведениям Единого государственного реестра недвижимости (Ркад), м ²	1 424
5.	Оценка расхождения Р и Ркад ($P - P_{кад}$), м ²	155
6.	Предельный минимальный и максимальный размеры земельного участка (Рмин и Рмакс), м ²	Рмин = 600 Рмакс = 3 000
7.	Вид (виды) разрешенного использования	Для ведения личного подсобного хозяйства
7.1.	Дополнительные сведения об использовании земельного участка	—
8.	Кадастровый или иной государственный учетный номер (инвентарный) здания, сооружения, объекта незавершенного строительства, расположенного на земельном участке	74:21:0000000:1767
9.	Сведения о земельных участках (землях общего пользования, территории общего пользования), посредством которых обеспечивается доступ	Земли (земельные участки) общего пользования

1	2			3			
10.	Иные сведения			—			
4. Пояснения к сведениям об уточняемом земельном участке с кадастровым номером <u>74:21:1304022:27</u> :							
1.	—						
1. Сведения о характерных точках границ уточняемого земельного участка с кадастровым номером <u>74:21:1304022:31</u> :							
Система координат <u>МСК-74, зона 2</u>				Зона № <u>2</u>			
Обозначение характерных точек границ	Координаты, м				Метод определения координат	Формулы, примененные для расчета средней квадратической погрешности определения координат характерных точек границ (Mt), с подставленными в такие формулы значениями и итоговые (вычисленные) значения Mt, м	Описание закрепления точки
	содержатся в Едином государственном реестре недвижимости		определены в результате выполнения комплексных кадастровых работ				
	X	Y	X	Y			
1	2	3	4	5	6	7	8
н183У	—	—	526 488,33	2 322 019,47	Метод спутниковых геодезических измерений (определений)	$\sqrt{(m_0^2 + m_1^2)} = \sqrt{(0,07^2 + 0,07^2)} = 0,10$	—
н184У	—	—	526 487,97	2 322 021,16			
н185У	—	—	526 496,83	2 322 040,94			
н186У	—	—	526 516,59	2 322 029,75			
н187У	—	—	526 513,83	2 322 024,41			
н188У	—	—	526 522,71	2 322 019,59			
н189У	—	—	526 523,07	2 322 020,18			
н190У	—	—	526 532,73	2 322 013,28			
н191У	—	—	526 539,75	2 322 008,00			
н192У	—	—	526 541,75	2 322 006,77			

1	2	3	4	5	6	7	8
н193У	—	—	526 537,95	2 322 001,26	Метод спутниковых геодезических измерений (определений)	$\sqrt{(m0^2 + m1^2)} = \sqrt{(0,07^2 + 0,07^2)} = 0,10$	—
н194У	—	—	526 535,50	2 322 002,79			
н195У	—	—	526 530,47	2 321 995,64			
н196У	—	—	526 516,09	2 322 004,19			
н183У	—	—	526 488,33	2 322 019,47			

2. Сведения о частях границ уточняемого земельного участка с кадастровым номером 74:21:1304022:31 :

Обозначение части границ		Горизонтальное проложение (S), м	Описание прохождения части границ	Сведения о согласовании местоположения границ (согласовано/спорное)
от т.	до т.			
1	2	3	4	5
н183У	н184У	1,73	—	согласовано
н184У	н185У	21,67		
н185У	н186У	22,71		
н186У	н187У	6,01		
н187У	н188У	10,10		
н188У	н189У	0,69		
н189У	н190У	11,87		
н190У	н191У	8,78		
н191У	н192У	2,35		
н192У	н193У	6,69		
н193У	н194У	2,89		
н194У	н195У	8,74		
н195У	н196У	16,73		
н196У	н183У	31,69		

3. Сведения о характеристиках уточняемого земельного участка с кадастровым номером 74:21:1304022:31 :

№ п/п	Наименование характеристики земельного участка	Значение характеристики
1	2	3
1	2	3

1	2	3
1.	Сведения об адресе земельного участка	457000, Российская Федерация, Челябинская область, Увельский муниципальный округ, Увельский поселок, Энергетиков улица, земельный участок 3/1
1.1.	Сведения об ином месте нахождения земельного участка, не являющегося объектом адресации, в структурированном виде	—
1.2.	Дополнительные сведения о месте нахождения земельного участка	—
2.	Площадь земельного участка ± величина погрешности определения (вычисления) площади ($P \pm \Delta P$), м ²	1 002 ± 11
3.	Формула, примененная для вычисления предельной погрешности определения площади земельного участка, с подставленными значениями и итоговые (вычисленные) значения	$3,5 * M_t * \sqrt{P} = 3,5 * 0,10 * \sqrt{1\ 002} = 11$
4.	Площадь земельного участка согласно сведениям Единого государственного реестра недвижимости (Ркад), м ²	1 020
5.	Оценка расхождения P и Ркад (P - Ркад), м ²	18
6.	Предельный минимальный и максимальный размеры земельного участка (Рмин и Рмакс), м ²	Рмин = 600 Рмакс = 3 000
7.	Вид (виды) разрешенного использования	Для ведения личного подсобного хозяйства
7.1.	Дополнительные сведения об использовании земельного участка	—
8.	Кадастровый или иной государственный учетный номер (инвентарный) здания, сооружения, объекта незавершенного строительства, расположенного на земельном участке	—
9.	Сведения о земельных участках (землях общего пользования, территории общего пользования), посредством которых обеспечивается доступ	Земли (земельные участки) общего пользования
10.	Иные сведения	—
4. Пояснения к сведениям об уточняемом земельном участке с кадастровым номером		74:21:1304022:31 :
1.	—	—

1. Сведения о характерных точках границ уточняемого земельного участка с кадастровым номером 74:21:1304022:381 :
 Система координат МСК-74, зона 2 Зона № 2

Обозначение характерных точек границ	Координаты, м				Метод определения координат	Формулы, примененные для расчета средней квадратической погрешности определения координат характерных точек границ (Mt), с подставленными в такие формулы значениями и итоговые (вычисленные) значения Mt, м	Описание закрепления точки
	содержатся в Едином государственном реестре недвижимости		определены в результате выполнения комплексных кадастровых работ				
	X	Y	X	Y			
1	2	3	4	5	6	7	8
н197У	—	—	526 525,73	2 322 200,15	Метод спутниковых геодезических измерений (определений)	$\sqrt{(m0^2 + m1^2)} = \sqrt{(0,07^2 + 0,07^2)} = 0,10$	—
н198У	—	—	526 524,09	2 322 197,81			
н199У	—	—	526 516,98	2 322 202,34			
н200У	—	—	526 509,05	2 322 208,44			
н201У	—	—	526 510,90	2 322 211,09			
н202У	—	—	526 517,49	2 322 220,87			
н171У	—	—	526 525,44	2 322 233,79			
н8У	—	—	526 541,03	2 322 224,08			
н197У	—	—	526 525,73	2 322 200,15			

2. Сведения о частях границ уточняемого земельного участка с кадастровым номером 74:21:1304022:381 :

Обозначение части границ		Горизонтальное проложение (S), м	Описание прохождения части границ	Сведения о согласовании местоположения границ (согласовано/спорное)
от т.	до т.			
1	2	3	4	5
н197У	н198У	2,86	—	согласовано
н198У	н199У	8,43		

1	2	3	4	5
н199У	н200У	10,00	—	согласовано
н200У	н201У	3,23		
н201У	н202У	11,79		
н202У	н171У	15,17		
н171У	н8У	18,37		
н8У	н197У	28,40		

3. Сведения о характеристиках уточняемого земельного участка с кадастровым номером 74:21:1304022:381 :

№ п/п	Наименование характеристики земельного участка	Значение характеристики
1	2	3
1.	Сведения об адресе земельного участка	457000, Российская Федерация, Челябинская область, Увельский муниципальный округ, Увельский поселок, Садовая улица, земельный участок 2А/1
1.1.	Сведения об ином месте нахождения земельного участка, не являющегося объектом адресации, в структурированном виде	—
1.2.	Дополнительные сведения о месте нахождения земельного участка	—
2.	Площадь земельного участка ± величина погрешности определения (вычисления) площади ($P \pm \Delta P$), м ²	565 ± 8
3.	Формула, примененная для вычисления предельной погрешности определения площади земельного участка, с подставленными значениями и итоговые (вычисленные) значения	$3,5 * M_t * \sqrt{P} = 3,5 * 0,10 * \sqrt{565} = 8$
4.	Площадь земельного участка согласно сведениям Единого государственного реестра недвижимости ($R_{кад}$), м ²	553
5.	Оценка расхождения P и $R_{кад}$ ($P - R_{кад}$), м ²	12
6.	Предельный минимальный и максимальный размеры земельного участка ($R_{мин}$ и $R_{макс}$), м ²	$R_{мин} = 600$ $R_{макс} = 3\ 000$
7.	Вид (виды) разрешенного использования	для ведения личного подсобного хозяйства
7.1.	Дополнительные сведения об использовании земельного участка	—
8.	Кадастровый или иной государственный учетный номер (инвентарный) здания, сооружения, объекта незавершенного строительства, расположенного на земельном участке	74:21:1304022:41
9.	Сведения о земельных участках (землях общего пользования, территории общего пользования), посредством которых обеспечивается доступ	Земли (земельные участки) общего пользования
10.	Иные сведения	—

4. Пояснения к сведениям об уточняемом земельном участке с кадастровым номером 74:21:1304022:381 :

1. —

1. Сведения о характерных точках границ уточняемого земельного участка с кадастровым номером 74:21:1304022:387 :

Система координат МСК-74, зона 2 Зона № 2

Обозначение характерных точек границ	Координаты, м				Метод определения координат	Формулы, примененные для расчета средней квадратической погрешности определения координат характерных точек границ (Mt), с подставленными в такие формулы значениями и итоговые (вычисленные) значения Mt, м	Описание закрепления точки
	содержатся в Едином государственном реестре недвижимости		определены в результате выполнения комплексных кадастровых работ				
	X	Y	X	Y			
1	2	3	4	5	6	7	8
н228У	—	—	526 508,69	2 322 194,20	Метод спутниковых геодезических измерений (определений)	$\sqrt{(m0^2 + m1^2)} = \sqrt{(0,07^2 + 0,07^2)} = 0,10$	—
н235У	—	—	526 495,33	2 322 202,53			
н236У	—	—	526 490,31	2 322 205,15			
н237У	—	—	526 464,66	2 322 150,86			
н232У	—	—	526 481,86	2 322 143,89			
н233У	—	—	526 499,53	2 322 179,99			
н4206У	—	—	526 506,49	2 322 190,78			
н228У	—	—	526 508,69	2 322 194,20			

2. Сведения о частях границ уточняемого земельного участка с кадастровым номером 74:21:1304022:387 :

Обозначение части границ		Горизонтальное проложение (S), м	Описание прохождения части границ	Сведения о согласовании местоположения границ (согласовано/спорное)
от т.	до т.			
1	2	3	4	5
н228У	н235У	15,74	—	согласовано
н235У	н236У	5,66		

1	2	3	4	5
н236У	н237У	60,04	—	согласовано
н237У	н232У	18,56		
н232У	н233У	40,19		
н233У	н4206У	12,84		
н4206У	н228У	4,07		

3. Сведения о характеристиках уточняемого земельного участка с кадастровым номером 74:21:1304022:387 :

№ п/п	Наименование характеристики земельного участка	Значение характеристики
1	2	3
1.	Сведения об адресе земельного участка	457000, Российская Федерация, Челябинская область, Увельский муниципальный округ, Увельский поселок, Садовая улица, земельный участок 2Б/1
1.1.	Сведения об ином месте нахождения земельного участка, не являющегося объектом адресации, в структурированном виде	—
1.2.	Дополнительные сведения о месте нахождения земельного участка	—
2.	Площадь земельного участка ± величина погрешности определения (вычисления) площади ($P \pm \Delta P$), м ²	1 129 ± 12
3.	Формула, примененная для вычисления предельной погрешности определения площади земельного участка, с подставленными значениями и итоговые (вычисленные) значения	$3,5 * M_t * \sqrt{P} = 3,5 * 0,10 * \sqrt{1\ 129} = 12$
4.	Площадь земельного участка согласно сведениям Единого государственного реестра недвижимости (Ркад), м ²	1 427
5.	Оценка расхождения Р и Ркад ($P - P_{кад}$), м ²	298
6.	Предельный минимальный и максимальный размеры земельного участка (Рмин и Рмакс), м ²	Рмин = 600 Рмакс = 3 000
7.	Вид (виды) разрешенного использования	для ведения садоводства и огородничества
7.1.	Дополнительные сведения об использовании земельного участка	—
8.	Кадастровый или иной государственный учетный номер (инвентарный) здания, сооружения, объекта незавершенного строительства, расположенного на земельном участке	74:21:1304022:43
9.	Сведения о земельных участках (землях общего пользования, территории общего пользования), посредством которых обеспечивается доступ	Земли (земельные участки) общего пользования
10.	Иные сведения	—

4. Пояснения к сведениям об уточняемом земельном участке с кадастровым номером 74:21:1304022:387 :

1.							
I. Сведения о характерных точках границ уточняемого земельного участка с кадастровым номером					74:21:1304022:383	:	
Система координат			МСК-74, зона 2		Зона № 2		
Обозначение характерных точек границ	Координаты, м				Метод определения координат	Формулы, примененные для расчета средней квадратической погрешности определения координат характерных точек границ (Mt), с подставленными в такие формулы значениями и итоговые (вычисленные) значения Mt, м	Описание закрепления точки
	содержатся в Едином государственном реестре недвижимости		определены в результате выполнения комплексных кадастровых работ				
	X	Y	X	Y			
1	2	3	4	5	6	7	8
н3У	—	—	526 613,35	2 322 112,36	Метод спутниковых геодезических измерений (определений)	$\sqrt{(m0^2 + m1^2)} = \sqrt{(0,07^2 + 0,07^2)} = 0,10$	—
н204У	—	—	526 616,60	2 322 116,93			
н205У	—	—	526 616,27	2 322 117,22			
н206У	—	—	526 619,13	2 322 122,25			
н207У	—	—	526 621,91	2 322 120,38			
н208У	—	—	526 627,69	2 322 128,86			
н39У	—	—	526 625,06	2 322 131,28			
н210У	—	—	526 615,49	2 322 137,50			
н46У	—	—	526 588,36	2 322 155,93			
н119У	—	—	526 586,93	2 322 156,91			
н130У	—	—	526 582,53	2 322 149,48			

1	2	3	4	5	6	7	8
н80У	—	—	526 582,12	2 322 149,07	Метод спутниковых геодезических измерений (определений)	$\sqrt{(m0^2 + m1^2)} = \sqrt{(0,07^2 + 0,07^2)} = 0,10$	—
н79У	—	—	526 582,59	2 322 148,83			
н115У	—	—	526 572,45	2 322 132,89			
н114У	—	—	526 574,09	2 322 130,73			
н113У	—	—	526 592,51	2 322 123,82			
н4У	—	—	526 603,71	2 322 118,62			
н3У	—	—	526 613,35	2 322 112,36			

2. Сведения о частях границ уточняемого земельного участка с кадастровым номером 74:21:1304022:383 :

Обозначение части границ		Горизонтальное проложение (S), м	Описание прохождения части границ	Сведения о согласовании местоположения границ (согласовано/спорное)
от т.	до т.			
1	2	3	4	5
н3У	н204У	5,61	—	согласовано
н204У	н205У	0,44		
н205У	н206У	5,79		
н206У	н207У	3,35		
н207У	н208У	10,26		
н208У	н39У	3,57		
н39У	н210У	11,41		
н210У	н46У	32,80		
н46У	н119У	1,73		
н119У	н130У	8,64		
н130У	н80У	0,58		
н80У	н79У	0,53		
н79У	н115У	18,89		
н115У	н114У	2,71		
н114У	н113У	19,67		
н113У	н4У	12,35		

1	2	3	4	5
н4У	н3У	11,49	—	согласовано

3. Сведения о характеристиках уточняемого земельного участка с кадастровым номером 74:21:1304022:383 :

№ п/п	Наименование характеристики земельного участка	Значение характеристики
1	2	3
1.	Сведения об адресе земельного участка	457000, Российская Федерация, Челябинская область, Увельский муниципальный округ, Увельский поселок, Энергетиков улица, земельный участок 13
1.1.	Сведения об ином месте нахождения земельного участка, не являющегося объектом адресации, в структурированном виде	—
1.2.	Дополнительные сведения о месте нахождения земельного участка	—
2.	Площадь земельного участка ± величина погрешности определения (вычисления) площади ($P \pm \Delta P$), м ²	1 160 ± 12
3.	Формула, примененная для вычисления предельной погрешности определения площади земельного участка, с подставленными значениями и итоговые (вычисленные) значения	$3,5 * M_t * \sqrt{P} = 3,5 * 0,10 * \sqrt{1\ 160} = 12$
4.	Площадь земельного участка согласно сведениям Единого государственного реестра недвижимости (Ркад), м ²	938
5.	Оценка расхождения Р и Ркад (Р - Ркад), м ²	222
6.	Предельный минимальный и максимальный размеры земельного участка (Рмин и Рмакс), м ²	Рмин = 600 Рмакс = 3 000
7.	Вид (виды) разрешенного использования	Для ведения личного подсобного хозяйства
7.1.	Дополнительные сведения об использовании земельного участка	—
8.	Кадастровый или иной государственный учетный номер (инвентарный) здания, сооружения, объекта незавершенного строительства, расположенного на земельном участке	74:21:1304022:36
9.	Сведения о земельных участках (землях общего пользования, территории общего пользования), посредством которых обеспечивается доступ	Земли (земельные участки) общего пользования
10.	Иные сведения	—

4. Пояснения к сведениям об уточняемом земельном участке с кадастровым номером 74:21:1304022:383 :

1.	—
----	---

1. Сведения о характерных точках границ уточняемого земельного участка с кадастровым номером 74:21:1304022:384 :
 Система координат МСК-74, зона 2 Зона № 2

Обозначение характерных точек границ	Координаты, м				Метод определения координат	Формулы, примененные для расчета средней квадратической погрешности определения координат характерных точек границ (Mt), с подставленными в такие формулы значениями и итоговые (вычисленные) значения Mt, м	Описание закрепления точки
	содержатся в Едином государственном реестре недвижимости		определены в результате выполнения комплексных кадастровых работ				
	X	Y	X	Y			
1	2	3	4	5	6	7	8
н66У	—	—	526 574,67	2 322 157,90	Метод спутниковых геодезических измерений (определений)	$\sqrt{(m0^2 + m1^2)} = \sqrt{(0,07^2 + 0,07^2)} = 0,10$	—
н81У	—	—	526 573,04	2 322 154,96			
н80У	—	—	526 582,12	2 322 149,07			
н130У	—	—	526 582,53	2 322 149,48			
н119У	—	—	526 586,93	2 322 156,91			
н46У	—	—	526 588,36	2 322 155,93			
н45У	—	—	526 599,22	2 322 173,04			
н3У	—	—	526 604,51	2 322 182,95			
н110У	—	—	526 596,54	2 322 188,38			
н111У	—	—	526 596,40	2 322 188,34			
н90У	—	—	526 590,37	2 322 192,40			
н92У	—	—	526 580,56	2 322 179,35			

1	2	3	4	5	6	7	8
н91У	—	—	526 574,23	2 322 169,19	Метод спутниковых геодезических измерений (определений)	$\sqrt{(m0^2 + m1^2)} = \sqrt{(0,07^2 + 0,07^2)} = 0,10$	—
н82У	—	—	526 572,31	2 322 166,70			
н127У	—	—	526 577,61	2 322 163,33			
н128У	—	—	526 574,67	2 322 159,00			
н129У	—	—	526 575,20	2 322 158,70			
н66У	—	—	526 574,67	2 322 157,90			

2. Сведения о частях границ уточняемого земельного участка с кадастровым номером 74:21:1304022:384 :

Обозначение части границ		Горизонтальное проложение (S), м	Описание прохождения части границ	Сведения о согласовании местоположения границ (согласовано/спорное)
от т.	до т.			
1	2	3	4	5
н66У	н81У	3,36	—	согласовано
н81У	н80У	10,82		
н80У	н130У	0,58		
н130У	н119У	8,64		
н119У	н46У	1,73		
н46У	н45У	20,27		
н45У	н3У	11,23		
н3У	н110У	9,64		
н110У	н111У	0,15		
н111У	н90У	7,27		
н90У	н92У	16,33		
н92У	н91У	11,97		
н91У	н82У	3,14		
н82У	н127У	6,28		
н127У	н128У	5,23		
н128У	н129У	0,61		
н129У	н66У	0,96		

3. Сведения о характеристиках уточняемого земельного участка с кадастровым номером 74:21:1304022:384 :

№ п/п	Наименование характеристики земельного участка	Значение характеристики
1	2	3
1.	Сведения об адресе земельного участка	457000, Российская Федерация, Челябинская область, Увельский муниципальный округ, Увельский поселок, Садовая улица, земельный участок 3/2
1.1.	Сведения об ином месте нахождения земельного участка, не являющегося объектом адресации, в структурированном виде	—
1.2.	Дополнительные сведения о месте нахождения земельного участка	—
2.	Площадь земельного участка ± величина погрешности определения (вычисления) площади ($P \pm \Delta P$), м ²	690 ± 9
3.	Формула, примененная для вычисления предельной погрешности определения площади земельного участка, с подставленными значениями и итоговые (вычисленные) значения	$3,5 * M_t * \sqrt{P} = 3,5 * 0,10 * \sqrt{690} = 9$
4.	Площадь земельного участка согласно сведениям Единого государственного реестра недвижимости ($P_{\text{кад}}$), м ²	495
5.	Оценка расхождения P и $P_{\text{кад}}$ ($P - P_{\text{кад}}$), м ²	195
6.	Предельный минимальный и максимальный размеры земельного участка ($P_{\text{мин}}$ и $P_{\text{макс}}$), м ²	$P_{\text{мин}} = 600$ $P_{\text{макс}} = 3\ 000$
7.	Вид (виды) разрешенного использования	Для ведения личного подсобного хозяйства
7.1.	Дополнительные сведения об использовании земельного участка	—
8.	Кадастровый или иной государственный учетный номер (инвентарный) здания, сооружения, объекта незавершенного строительства, расположенного на земельном участке	74:21:1304022:42
9.	Сведения о земельных участках (землях общего пользования, территории общего пользования), посредством которых обеспечивается доступ	Земли (земельные участки) общего пользования
10.	Иные сведения	—

4. Пояснения к сведениям об уточняемом земельном участке с кадастровым номером 74:21:1304022:384 :

1.	—
----	---

1. Сведения о характерных точках границ уточняемого земельного участка с кадастровым номером 74:21:1304022:385 :
 Система координат МСК-74, зона 2 Зона № 2

Обозначение характерных точек границ	Координаты, м				Метод определения координат	Формулы, примененные для расчета средней квадратической погрешности определения координат характерных точек границ (Mt), с подставленными в такие формулы значениями и итоговые (вычисленные) значения Mt, м	Описание закрепления точки
	содержатся в Едином государственном реестре недвижимости		определены в результате выполнения комплексных кадастровых работ				
	X	Y	X	Y			
1	2	3	4	5	6	7	8
н51У	—	—	526 560,29	2 322 037,55	Метод спутниковых геодезических измерений (определений)	$\sqrt{(m_0^2 + m_1^2)} = \sqrt{(0,07^2 + 0,07^2)} = 0,10$	—
н50У	—	—	526 562,38	2 322 036,09			
н227У	—	—	526 575,10	2 322 054,07			
н131У	—	—	526 573,05	2 322 055,47			
н142У	—	—	526 564,13	2 322 061,72			
н141У	—	—	526 564,36	2 322 063,90			
н140У	—	—	526 549,20	2 322 075,31			
н139У	—	—	526 529,94	2 322 091,10			
н59У	—	—	526 520,66	2 322 073,84			
н58У	—	—	526 536,31	2 322 063,81			
н57У	—	—	526 534,37	2 322 060,33			
н56У	—	—	526 537,41	2 322 058,45			

1	2	3	4	5	6	7	8
н55У	—	—	526 544,66	2 322 053,85	Метод спутниковых геодезических измерений (определений)	$\sqrt{(m0^2 + m1^2)} = \sqrt{(0,07^2 + 0,07^2)} = 0,10$	—
н54У	—	—	526 549,97	2 322 051,40			
н53У	—	—	526 557,07	2 322 047,09			
н52У	—	—	526 563,70	2 322 042,06			
н51У	—	—	526 560,29	2 322 037,55			

2. Сведения о частях границ уточняемого земельного участка с кадастровым номером 74:21:1304022:385 :

Обозначение части границ		Горизонтальное проложение (S), м	Описание прохождения части границ	Сведения о согласовании местоположения границ (согласовано/спорное)
от т.	до т.			
1	2	3	4	5
н51У	н50У	2,55	—	согласовано
н50У	н227У	22,02		
н227У	н131У	2,48		
н131У	н142У	10,89		
н142У	н141У	2,19		
н141У	н140У	18,97		
н140У	н139У	24,91		
н139У	н59У	19,60		
н59У	н58У	18,59		
н58У	н57У	3,98		
н57У	н56У	3,57		
н56У	н55У	8,59		
н55У	н54У	5,85		
н54У	н53У	8,31		
н53У	н52У	8,32		
н52У	н51У	5,65		

3. Сведения о характеристиках уточняемого земельного участка с кадастровым номером 74:21:1304022:385 :

№ п/п	Наименование характеристики земельного участка	Значение характеристики
1	2	3

1	2	3
1.	Сведения об адресе земельного участка	457000, Российская Федерация, Челябинская область, Увельский муниципальный округ, Увельский поселок, Энергетиков улица, земельный участок 5/1
1.1.	Сведения об ином месте нахождения земельного участка, не являющегося объектом адресации, в структурированном виде	—
1.2.	Дополнительные сведения о месте нахождения земельного участка	—
2.	Площадь земельного участка \pm величина погрешности определения (вычисления) площади ($P \pm \Delta P$), м ²	1 060 \pm 11
3.	Формула, примененная для вычисления предельной погрешности определения площади земельного участка, с подставленными значениями и итоговые (вычисленные) значения	$3,5 * M_t * \sqrt{P} = 3,5 * 0,10 * \sqrt{1\ 060} = 11$
4.	Площадь земельного участка согласно сведениям Единого государственного реестра недвижимости (Ркад), м ²	936
5.	Оценка расхождения P и Ркад (P - Ркад), м ²	124
6.	Предельный минимальный и максимальный размеры земельного участка (Рмин и Рмакс), м ²	Рмин = 600 Рмакс = 3 000
7.	Вид (виды) разрешенного использования	Для ведения личного подсобного хозяйства
7.1.	Дополнительные сведения об использовании земельного участка	—
8.	Кадастровый или иной государственный учетный номер (инвентарный) здания, сооружения, объекта незавершенного строительства, расположенного на земельном участке	74:21:1304022:33
9.	Сведения о земельных участках (землях общего пользования, территории общего пользования), посредством которых обеспечивается доступ	Земли (земельные участки) общего пользования
10.	Иные сведения	—
4. Пояснения к сведениям об уточняемом земельном участке с кадастровым номером		74:21:1304022:385 :
1.		—

1. Сведения о характерных точках границ уточняемого земельного участка с кадастровым номером 74:21:1304022:386 :
 Система координат МСК-74, зона 2 Зона № 2

Обозначение характерных точек границ	Координаты, м				Метод определения координат	Формулы, примененные для расчета средней квадратической погрешности определения координат характерных точек границ (Mt), с подставленными в такие формулы значениями и итоговые (вычисленные) значения Mt, м	Описание закрепления точки
	содержатся в Едином государственном реестре недвижимости		определены в результате выполнения комплексных кадастровых работ				
	X	Y	X	Y			
1	2	3	4	5	6	7	8
н228У	—	—	526 508,69	2 322 194,20	Метод спутниковых геодезических измерений (определений)	$\sqrt{(m0^2 + m1^2)} = \sqrt{(0,07^2 + 0,07^2)} = 0,10$	—
н229У	—	—	526 526,37	2 322 183,31			
н152У	—	—	526 526,50	2 322 182,58			
н160У	—	—	526 499,17	2 322 136,45			
н232У	—	—	526 481,86	2 322 143,89			
н233У	—	—	526 499,53	2 322 179,99			
н4206У	—	—	526 506,49	2 322 190,78			
н228У	—	—	526 508,69	2 322 194,20			

2. Сведения о частях границ уточняемого земельного участка с кадастровым номером 74:21:1304022:386 :

Обозначение части границ		Горизонтальное проложение (S), м	Описание прохождения части границ	Сведения о согласовании местоположения границ (согласовано/спорное)
от т.	до т.			
1	2	3	4	5
н228У	н229У	20,76	—	согласовано
н229У	н152У	0,74		
н152У	н160У	53,62		
н160У	н232У	18,84		

1	2	3	4	5
н232У	н233У	40,19	—	согласовано
н233У	н4206У	12,84		
н4206У	н228У	4,07		

3. Сведения о характеристиках уточняемого земельного участка с кадастровым номером 74:21:1304022:386 :

№ п/п	Наименование характеристики земельного участка	Значение характеристики
1	2	3
1.	Сведения об адресе земельного участка	457000, Российская Федерация, Челябинская область, Увельский муниципальный округ, Увельский поселок, Садовая улица, земельный участок 2Б/2
1.1.	Сведения об ином месте нахождения земельного участка, не являющегося объектом адресации, в структурированном виде	—
1.2.	Дополнительные сведения о месте нахождения земельного участка	—
2.	Площадь земельного участка ± величина погрешности определения (вычисления) площади ($P \pm \Delta P$), м ²	1 150 ± 12
3.	Формула, примененная для вычисления предельной погрешности определения площади земельного участка, с подставленными значениями и итоговые (вычисленные) значения	$3,5 * M_t * \sqrt{P} = 3,5 * 0,10 * \sqrt{1\ 150} = 12$
4.	Площадь земельного участка согласно сведениям Единого государственного реестра недвижимости (Ркад), м ²	1 053
5.	Оценка расхождения Р и Ркад ($P - P_{кад}$), м ²	97
6.	Предельный минимальный и максимальный размеры земельного участка (Рмин и Рмакс), м ²	Рмин = 600 Рмакс = 3 000
7.	Вид (виды) разрешенного использования	Для ведения личного подсобного хозяйства
7.1.	Дополнительные сведения об использовании земельного участка	—
8.	Кадастровый или иной государственный учетный номер (инвентарный) здания, сооружения, объекта незавершенного строительства, расположенного на земельном участке	74:21:1304022:43
9.	Сведения о земельных участках (землях общего пользования, территории общего пользования), посредством которых обеспечивается доступ	Земли (земельные участки) общего пользования
10.	Иные сведения	—

4. Пояснения к сведениям об уточняемом земельном участке с кадастровым номером 74:21:1304022:386 :

1.	—
----	---

1. Сведения о характерных точках границ уточняемого земельного участка с кадастровым номером 74:21:1304022:2 :
 Система координат МСК-74, зона 2 Зона № 2

Обозначение характерных точек границ	Координаты, м				Метод определения координат	Формулы, примененные для расчета средней квадратической погрешности определения координат характерных точек границ (Mt), с подставленными в такие формулы значениями и итоговые (вычисленные) значения Mt, м	Описание закрепления точки
	содержатся в Едином государственном реестре недвижимости		определены в результате выполнения комплексных кадастровых работ				
	X	Y	X	Y			
1	2	3	4	5	6	7	8
н47У	—	—	526 552,24	2 322 025,41	Метод спутниковых геодезических измерений (определений)	$\sqrt{(m0^2 + m1^2)} = \sqrt{(0,07^2 + 0,07^2)} = 0,10$	—
н48У	—	—	526 554,03	2 322 024,26			
н49У	—	—	526 557,91	2 322 029,72			
н50У	—	—	526 562,38	2 322 036,09			
н51У	—	—	526 560,29	2 322 037,55			
н52У	—	—	526 563,70	2 322 042,06			
н53У	—	—	526 557,07	2 322 047,09			
н54У	—	—	526 549,97	2 322 051,40			
н55У	—	—	526 544,66	2 322 053,85			
н56У	—	—	526 537,41	2 322 058,45			
н57У	—	—	526 534,37	2 322 060,33			
н58У	—	—	526 536,31	2 322 063,81			

1	2	3	4	5	6	7	8
н59У	—	—	526 520,66	2 322 073,84	Метод спутниковых геодезических измерений (определений)	$\sqrt{(m0^2 + m1^2)} = \sqrt{(0,07^2 + 0,07^2)} = 0,10$	—
н60У	—	—	526 519,66	2 322 074,39			
н61У	—	—	526 510,55	2 322 056,04			
н62У	—	—	526 528,21	2 322 047,02			
н63У	—	—	526 528,96	2 322 042,59			
н64У	—	—	526 529,82	2 322 040,02			
н65У	—	—	526 536,37	2 322 035,59			
н47У	—	—	526 552,24	2 322 025,41			

2. Сведения о частях границ уточняемого земельного участка с кадастровым номером 74:21:1304022:2 :

Обозначение части границ		Горизонтальное проложение (S), м	Описание прохождения части границ	Сведения о согласовании местоположения границ (согласовано/спорное)
от т.	до т.			
1	2	3	4	5
н47У	н48У	2,13	—	согласовано
н48У	н49У	6,70		
н49У	н50У	7,78		
н50У	н51У	2,55		
н51У	н52У	5,65		
н52У	н53У	8,32		
н53У	н54У	8,31		
н54У	н55У	5,85		
н55У	н56У	8,59		
н56У	н57У	3,57		
н57У	н58У	3,98		
н58У	н59У	18,59		
н59У	н60У	1,14		
н60У	н61У	20,49		

1	2	3	4	5
н61У	н62У	19,83	—	согласовано
н62У	н63У	4,49		
н63У	н64У	2,71		
н64У	н65У	7,91		
н65У	н47У	18,85		

3. Сведения о характеристиках уточняемого земельного участка с кадастровым номером 74:21:1304022:2 :

№ п/п	Наименование характеристики земельного участка	Значение характеристики
1	2	3
1.	Сведения об адресе земельного участка	457000, Российская Федерация, Челябинская область, Увельский муниципальный округ, Увельский поселок, Энергетиков улица, земельный участок 5/1
1.1.	Сведения об ином месте нахождения земельного участка, не являющегося объектом адресации, в структурированном виде	—
1.2.	Дополнительные сведения о месте нахождения земельного участка	—
2.	Площадь земельного участка ± величина погрешности определения (вычисления) площади ($P \pm \Delta P$), м ²	1 071 ± 11
3.	Формула, примененная для вычисления предельной погрешности определения площади земельного участка, с подставленными значениями и итоговые (вычисленные) значения	$3,5 * M_t * \sqrt{P} = 3,5 * 0,10 * \sqrt{1\ 071} = 11$
4.	Площадь земельного участка согласно сведениям Единого государственного реестра недвижимости (Ркад), м ²	936
5.	Оценка расхождения Р и Ркад ($P - P_{кад}$), м ²	135
6.	Предельный минимальный и максимальный размеры земельного участка (Рмин и Рмакс), м ²	Рмин = 600 Рмакс = 3 000
7.	Вид (виды) разрешенного использования	для ведения личного подсобного хозяйства
7.1.	Дополнительные сведения об использовании земельного участка	—
8.	Кадастровый или иной государственный учетный номер (инвентарный) здания, сооружения, объекта незавершенного строительства, расположенного на земельном участке	—
9.	Сведения о земельных участках (землях общего пользования, территории общего пользования), посредством которых обеспечивается доступ	Земли (земельные участки) общего пользования
10.	Иные сведения	—

4. Пояснения к сведениям об уточняемом земельном участке с кадастровым номером 74:21:1304022:2 :

1.							
I. Сведения о характерных точках границ уточняемого земельного участка с кадастровым номером					74:21:1304022:7	:	
Система координат			МСК-74, зона 2		Зона № 2		
Обозначение характерных точек границ	Координаты, м				Метод определения координат	Формулы, примененные для расчета средней квадратической погрешности определения координат характерных точек границ (Mt), с подставленными в такие формулы значениями и итоговые (вычисленные) значения Mt, м	Описание закрепления точки
	содержатся в Едином государственном реестре недвижимости		определены в результате выполнения комплексных кадастровых работ				
	X	Y	X	Y			
1	2	3	4	5	6	7	8
н93У	—	—	526 606,18	2 322 219,15	Метод спутниковых геодезических измерений (определений)	$\sqrt{(m0^2 + m1^2)} = \sqrt{(0,07^2 + 0,07^2)} = 0,10$	—
н94У	—	—	526 600,35	2 322 222,98			
н95У	—	—	526 598,96	2 322 220,82			
н96У	—	—	526 591,51	2 322 225,08			
н89У	—	—	526 576,44	2 322 201,39			
н90У	—	—	526 590,37	2 322 192,40			
н99У	—	—	526 594,33	2 322 199,04			
н100У	—	—	526 596,25	2 322 202,24			
н101У	—	—	526 595,36	2 322 202,97			
н102У	—	—	526 597,26	2 322 205,61			
н103У	—	—	526 603,81	2 322 216,13			

1	2	3	4	5	6	7	8
н93У	—	—	526 606,18	2 322 219,15	Метод спутниковых геодезических измерений (определений)	$\sqrt{(m0^2 + m1^2)} = \sqrt{(0,07^2 + 0,07^2)} = 0,10$	—

2. Сведения о частях границ уточняемого земельного участка с кадастровым номером 74:21:1304022:7 :

Обозначение части границ		Горизонтальное проложение (S), м	Описание прохождения части границ	Сведения о согласовании местоположения границ (согласовано/спорное)
от т.	до т.			
1	2	3	4	5
н93У	н94У	6,98	—	согласовано
н94У	н95У	2,57		
н95У	н96У	8,58		
н96У	н89У	28,08		
н89У	н90У	16,58		
н90У	н99У	7,73		
н99У	н100У	3,73		
н100У	н101У	1,15		
н101У	н102У	3,25		
н102У	н103У	12,39		
н103У	н93У	3,84		

3. Сведения о характеристиках уточняемого земельного участка с кадастровым номером 74:21:1304022:7 :

№ п/п	Наименование характеристики земельного участка	Значение характеристики
1	2	3
1.	Сведения об адресе земельного участка	457000, Российская Федерация, Челябинская область, Увельский муниципальный округ, Увельский поселок, Садовая улица, земельный участок 5/1
1.1.	Сведения об ином месте нахождения земельного участка, не являющегося объектом адресации, в структурированном виде	—
1.2.	Дополнительные сведения о месте нахождения земельного участка	—
2.	Площадь земельного участка ± величина погрешности определения (вычисления) площади ($P \pm \Delta P$), м ²	464 ± 8
3.	Формула, примененная для вычисления предельной погрешности определения площади земельного участка, с подставленными значениями и итоговые (вычисленные) значения	$3,5 * M_t * \sqrt{P} = 3,5 * 0,10 * \sqrt{464} = 8$
4.	Площадь земельного участка согласно сведениям Единого государственного реестра недвижимости (Ркад), м ²	449

1	2	3
5.	Оценка расхождения Р и Ркад (Р - Ркад), м ²	15
6.	Предельный минимальный и максимальный размеры земельного участка (Рмин и Рмакс), м ²	Рмин = 600 Рмакс = 3 000
7.	Вид (виды) разрешенного использования	Для ведения личного подсобного хозяйства
7.1.	Дополнительные сведения об использовании земельного участка	—
8.	Кадастровый или иной государственный учетный номер (инвентарный) здания, сооружения, объекта незавершенного строительства, расположенного на земельном участке	74:21:1304022:47
9.	Сведения о земельных участках (землях общего пользования, территории общего пользования), посредством которых обеспечивается доступ	Земли (земельные участки) общего пользования
10.	Иные сведения	—

4. Пояснения к сведениям об уточняемом земельном участке с кадастровым номером 74:21:1304022:7 :

1.	—
----	---

1. Сведения о характерных точках границ уточняемого земельного участка с кадастровым номером 74:21:1304022:15 :

Система координат МСК-74, зона 2 Зона № 2

Обозначение характерных точек границ	Координаты, м				Метод определения координат	Формулы, примененные для расчета средней квадратической погрешности определения координат характерных точек границ (Mt), с подставленными в такие формулы значениями и итоговые (вычисленные) значения Mt, м	Описание закрепления точки
	содержатся в Едином государственном реестре недвижимости		определены в результате выполнения комплексных кадастровых работ				
	X	Y	X	Y			
1	2	3	4	5	6	7	8
н131У	—	—	526 573,05	2 322 055,47	Метод спутниковых геодезических измерений (определений)	$\sqrt{(m_0^2 + m_1^2)} = \sqrt{(0,07^2 + 0,07^2)} = 0,10$	—
н132У	—	—	526 574,64	2 322 057,83			
н133У	—	—	526 576,53	2 322 056,60			
н134У	—	—	526 581,73	2 322 063,80			

1	2	3	4	5	6	7	8
н135У	—	—	526 580,33	2 322 064,75	Метод спутниковых геодезических измерений (определений)	$\sqrt{(m0^2 + m1^2)} = \sqrt{(0,07^2 + 0,07^2)} = 0,10$	—
н136У	—	—	526 590,84	2 322 078,79			
н137У	—	—	526 545,30	2 322 109,32			
н138У	—	—	526 538,86	2 322 109,57			
н139У	—	—	526 529,94	2 322 091,10			
н140У	—	—	526 549,20	2 322 075,31			
н141У	—	—	526 564,36	2 322 063,90			
н142У	—	—	526 564,13	2 322 061,72			
н131У	—	—	526 573,05	2 322 055,47			

2. Сведения о частях границ уточняемого земельного участка с кадастровым номером 74:21:1304022:15 **:**

Обозначение части границ		Горизонтальное проложение (S), м	Описание прохождения части границ	Сведения о согласовании местоположения границ (согласовано/спорное)
от т.	до т.			
1	2	3	4	5
н131У	н132У	2,85	—	согласовано
н132У	н133У	2,25		
н133У	н134У	8,88		
н134У	н135У	1,69		
н135У	н136У	17,54		
н136У	н137У	54,83		
н137У	н138У	6,44		
н138У	н139У	20,51		
н139У	н140У	24,91		
н140У	н141У	18,97		
н141У	н142У	2,19		
н142У	н131У	10,89		

3. Сведения о характеристиках уточняемого земельного участка с кадастровым номером <u>74:21:1304022:15</u> :		
№ п/п	Наименование характеристики земельного участка	Значение характеристики
1	2	3
1.	Сведения об адресе земельного участка	457000, Российская Федерация, Челябинская область, Увельский муниципальный округ, Увельский поселок, Энергетиков улица, земельный участок 7
1.1.	Сведения об ином месте нахождения земельного участка, не являющегося объектом адресации, в структурированном виде	—
1.2.	Дополнительные сведения о месте нахождения земельного участка	—
2.	Площадь земельного участка ± величина погрешности определения (вычисления) площади ($P \pm \Delta P$), м ²	1 542 ± 14
3.	Формула, примененная для вычисления предельной погрешности определения площади земельного участка, с подставленными значениями и итоговые (вычисленные) значения	$3,5 * M_t * \sqrt{(P)} = 3,5 * 0,10 * \sqrt{(1\ 542)} = 14$
4.	Площадь земельного участка согласно сведениям Единого государственного реестра недвижимости ($P_{\text{кад}}$), м ²	1 576
5.	Оценка расхождения P и $P_{\text{кад}}$ ($P - P_{\text{кад}}$), м ²	34
6.	Предельный минимальный и максимальный размеры земельного участка ($P_{\text{мин}}$ и $P_{\text{макс}}$), м ²	$P_{\text{мин}} = 600$ $P_{\text{макс}} = 3\ 000$
7.	Вид (виды) разрешенного использования	личное подсобное хозяйство
7.1.	Дополнительные сведения об использовании земельного участка	—
8.	Кадастровый или иной государственный учетный номер (инвентарный) здания, сооружения, объекта незавершенного строительства, расположенного на земельном участке	74:21:1304022:34
9.	Сведения о земельных участках (землях общего пользования, территории общего пользования), посредством которых обеспечивается доступ	Земли (земельные участки) общего пользования
10.	Иные сведения	—
4. Пояснения к сведениям об уточняемом земельном участке с кадастровым номером <u>74:21:1304022:15</u> :		
1.	—	—

1. Сведения о характерных точках границ уточняемого земельного участка с кадастровым номером					74:21:1304022:23		:
Система координат			МСК-74, зона 2		Зона № 2		
Обозначение характерных точек границ	Координаты, м				Метод определения координат	Формулы, примененные для расчета средней квадратической погрешности определения координат характерных точек границ (Mt), с подставленными в такие формулы значениями и итоговые (вычисленные) значения Mt, м	Описание закрепления точки
	содержатся в Едином государственном реестре недвижимости		определены в результате выполнения комплексных кадастровых работ				
	X	Y	X	Y			
1	2	3	4	5	6	7	8
н143У	—	—	526 539,79	2 322 187,55	Метод спутниковых геодезических измерений (определений)	$\sqrt{(0,07^2 + 0,07^2)} = 0,10$	—
н4242У	—	—	526 534,36	2 322 191,58			
н4243У	—	—	526 535,69	2 322 193,65			
н197У	—	—	526 525,73	2 322 200,15			
н8У	—	—	526 541,03	2 322 224,08			
н1У	—	—	526 556,49	2 322 214,39			
н148У	—	—	526 553,81	2 322 210,18			
н149У	—	—	526 547,82	2 322 201,01			
н150У	—	—	526 548,12	2 322 200,82			
н151У	—	—	526 541,82	2 322 190,60			
н143У	—	—	526 539,79	2 322 187,55			

2. Сведения о частях границ уточняемого земельного участка с кадастровым номером 74:21:1304022:23 :

Обозначение части границ		Горизонтальное проложение (S), м	Описание прохождения части границ	Сведения о согласовании местоположения границ (согласовано/спорное)
от т.	до т.			
1	2	3	4	5
н143У	н4242У	6,76	—	согласовано
н4242У	н4243У	2,46		
н4243У	н197У	11,89		
н197У	н8У	28,40		
н8У	н1У	18,25		
н1У	н148У	4,99		
н148У	н149У	10,95		
н149У	н150У	0,36		
н150У	н151У	12,01		
н151У	н143У	3,66		

3. Сведения о характеристиках уточняемого земельного участка с кадастровым номером 74:21:1304022:23 :

№ п/п	Наименование характеристики земельного участка	Значение характеристики
1	2	3
1.	Сведения об адресе земельного участка	457000, Российская Федерация, Челябинская область, Увельский муниципальный округ, Увельский поселок, Садовая улица, земельный участок 2/2
1.1.	Сведения об ином месте нахождения земельного участка, не являющегося объектом адресации, в структурированном виде	—
1.2.	Дополнительные сведения о месте нахождения земельного участка	—
2.	Площадь земельного участка ± величина погрешности определения (вычисления) площади ($P \pm \Delta P$), м ²	543 ± 8
3.	Формула, примененная для вычисления предельной погрешности определения площади земельного участка, с подставленными значениями и итоговые (вычисленные) значения	$3,5 * 0,10 * \sqrt{(543)} = 8$
4.	Площадь земельного участка согласно сведениям Единого государственного реестра недвижимости (Ркад), м ²	651
5.	Оценка расхождения Р и Ркад ($P - P_{кад}$), м ²	108
6.	Предельный минимальный и максимальный размеры земельного участка (Рмин и Рмакс), м ²	Рмин = 600 Рмакс = 3 000
7.	Вид (виды) разрешенного использования	ЛПХ

1	2	3
7.1.	Дополнительные сведения об использовании земельного участка	—
8.	Кадастровый или иной государственный учетный номер (инвентарный) здания, сооружения, объекта незавершенного строительства, расположенного на земельном участке	74:21:1304022:40
9.	Сведения о земельных участках (землях общего пользования, территории общего пользования), посредством которых обеспечивается доступ	Земли (земельные участки) общего пользования
10.	Иные сведения	аренда
4. Пояснения к сведениям об уточняемом земельном участке с кадастровым номером <u>74:21:1304022:23</u> :		
1.	—	

Сведения об образуемых земельных участках

1. Сведения о характерных точках границ образуемого земельного участка _____ :

_____ обозначение земельного участка

Система координат _____

Зона № _____

Обозначение характерных точек границ	Координаты, м		Метод определения координат	Формулы, примененные для расчета средней квадратической погрешности определения координат характерных точек границ (Mt), с подставленными в такие формулы значениями и итоговые (вычисленные) значения Mt, м	Описание закрепления точки
	X	Y			
1	2	3	4	5	6

2. Сведения о частях границ образуемого земельного участка _____ :

_____ обозначение земельного участка

Обозначение части границ		Горизонтальное проложение (S), м	Описание прохождения части границ	Сведения о согласовании местоположения границ (согласовано/спорное)
от т.	до т.			
1	2	3	4	5

3. Сведения о характеристиках образуемого земельного участка _____ :

_____ обозначение земельного участка

№ п/п	Наименование характеристики земельного участка	Значение характеристики
1	2	3
1.	Сведения об адресе земельного участка	
1.1.	Сведения об ином месте нахождения земельного участка, не являющегося объектом адресации, в структурированном виде	
1.2.	Дополнительные сведения о месте нахождения земельного участка	
2.	Категория земель	
3.	Вид (виды) разрешенного использования	
3.1.	Дополнительные сведения об использовании земельного участка	
4.	Реестровый номер границ территориальной зоны или в случае отсутствия такого реестрового номера ее индивидуальное обозначение (вид, тип, номер, индекс)	
5.	Площадь земельного участка ± величина погрешности определения (вычисления) площади ($P \pm \Delta P$), м ²	

1	2	3
6.	Формула, примененная для вычисления предельной погрешности определения площади земельного участка, с подставленными значениями и итоговые (вычисленные) значения	
7.	Предельный минимальный и максимальный размеры земельного участка (Рмин) и (Рмакс), м ²	
8.	Кадастровый или иной государственный учетный номер (инвентарный) объекта недвижимости, расположенного на образуемом земельном участке	
9.	Кадастровые номера исходных земельных участков	
9.1.	Кадастровый номер входящего в состав земельного участка, представляющего собой единое землепользование (номер контура многоконтурного земельного участка), преобразование которого осуществляется	
9.2.	Кадастровые номера земельных участков, исключаемых из состава измененного (исходного) земельного участка, представляющего собой единое землепользование	
9.3.	Кадастровый или иной государственный учетный номер (инвентарный) объекта недвижимости, расположенного на измененном земельном участке	
10.	Условный номер земельного участка	
11.	Учетный номер проекта межевания территории	
12.	Дополнительные сведения об образовании земельного участка	
13.	Сведения о земельных участках (землях общего пользования, территории общего пользования), посредством которых обеспечивается доступ	
14.	Иные сведения	
4. Пояснения к сведениям об образуемом земельном участке _____ : обозначение земельного участка		
1.		

Сведения об уточняемых земельных участках, необходимые для исправления реестровых ошибок в сведениях о местоположении их границ

1. Сведения о характерных точках границ уточняемого земельного участка с кадастровым номером 74:21:1304022:25 :
 Система координат МСК-74, зона 2 Зона № 2

Обозначение характерных точек границ	Координаты, м				Метод определения координат	Формулы, примененные для расчета средней квадратической погрешности определения координат характерных точек границ (Mt), с подставленными в такие формулы значениями и итоговые (вычисленные) значения Mt, м	Описание закрепления точки
	содержатся в Едином государственном реестре недвижимости		определены в результате выполнения комплексных кадастровых работ				
	X	Y	X	Y			
1	2	3	4	5	6	7	8
н2У	—	—	526 650,76	2 322 163,14	Метод спутниковых геодезических измерений (определений)	$\sqrt{(m0^2 + m1^2)} = \sqrt{(0,07^2 + 0,07^2)} = 0,10$	—
4139	526 662,65	2 322 181,32	526 662,65	2 322 181,32			
4140	526 620,88	2 322 206,08	526 620,88	2 322 206,08			
н108У	—	—	526 619,96	2 322 205,37			
н1У	—	—	526 608,90	2 322 189,06			
н2У	—	—	526 650,76	2 322 163,14			

2. Сведения о частях границ уточняемого земельного участка с кадастровым номером 74:21:1304022:25 :

Обозначение части границ		Горизонтальное проложение (S), м	Описание прохождения части границ	Сведения о согласовании местоположения границ (согласовано/спорное)
от т.	до т.			
1	2	3	4	5
н2У	4139	21,72	—	согласовано
4139	4140	48,56		
4140	н108У	1,16		
н108У	н1У	19,71		
н1У	н2У	49,24		

3. Сведения о характеристиках уточняемого земельного участка с кадастровым номером		74:21:1304022:25
№ п/п	Наименование характеристики	Значение характеристики
1	2	3
1.	Сведения об адресе земельного участка	457000, Российская Федерация, Челябинская область, Увельский муниципальный округ, Увельский поселок, Энергетиков улица, земельный участок 19
1.1.	Сведения об ином месте нахождения земельного участка, не являющегося объектом адресации, в структурированном виде	—
1.2.	Дополнительные сведения о месте нахождения земельного участка	—
2.	Площадь земельного участка ± величина погрешности определения (вычисления) площади ($P \pm \Delta P$), м ²	1 042 ± 11
3.	Формула, примененная для вычисления предельной погрешности определения площади земельного участка, с подставленными значениями и итоговые (вычисленные) значения	$3,5 * M_t * \sqrt{P} = 3,5 * 0,10 * \sqrt{1\ 042} = 11$
4.	Площадь земельного участка согласно сведениям Единого государственного реестра недвижимости ($R_{кад}$), м ²	1 035
5.	Оценка расхождения P и $R_{кад}$ ($P - R_{кад}$), м ²	7
6.	Предельный минимальный и максимальный размеры земельного участка ($R_{мин}$ и $R_{макс}$), м ²	$R_{мин} = 600$ $R_{макс} = 3\ 000$
7.	Кадастровый или иной государственный учетный номер (инвентарный) здания, сооружения, объекта незавершенного строительства, расположенного на земельном участке	74:21:1304022:50
8.	Вид (виды) разрешенного использования	ЛПХ
8.1.	Дополнительные сведения об использовании земельного участка	—
9.	Сведения о земельных участках (землях общего пользования, территории общего пользования), посредством которых обеспечивается доступ	Земли (земельные участки) общего пользования
10.	Иные сведения	—
4. Пояснения к сведениям об уточняемом земельном участке с кадастровым номером		74:21:1304022:25
1.	—	—

1. Сведения о характерных точках границ уточняемого земельного участка с кадастровым номером 74:21:1304022:382 :
 Система координат МСК-74, зона 2 Зона № 2

Обозначение характерных точек границ	Координаты, м				Метод определения координат	Формулы, примененные для расчета средней квадратической погрешности определения координат характерных точек границ (Mt), с подставленными в такие формулы значениями и итоговые (вычисленные) значения Mt, м	Описание закрепления точки
	содержатся в Едином государственном реестре недвижимости		определены в результате выполнения комплексных кадастровых работ				
	X	Y	X	Y			
1	2	3	4	5	6	7	8
н1У	—	—	526 556,49	2 322 214,39	Метод спутниковых геодезических измерений (определений)	$\sqrt{(m_0^2 + m_1^2)} = \sqrt{(0,07^2 + 0,07^2)} = 0,10$	—
2	526 558,84	2 322 218,03	—	—			
н3У	—	—	526 564,26	2 322 226,28	Метод спутниковых геодезических измерений (определений)	$\sqrt{(m_0^2 + m_1^2)} = \sqrt{(0,07^2 + 0,07^2)} = 0,10$	
н4У	—	—	526 572,51	2 322 239,15			
5	526 566,66	2 322 242,88	—	—	—	—	
6	526 565,68	2 322 241,42	—	—			
7	526 555,93	2 322 247,56	—	—			
8	526 540,77	2 322 224,04	—	—			
9	526 550,82	2 322 217,87	—	—			
н5У	—	—	526 566,98	2 322 242,91	Метод спутниковых геодезических измерений (определений)	$\sqrt{(m_0^2 + m_1^2)} = \sqrt{(0,07^2 + 0,07^2)} = 0,10$	
н6У	—	—	526 564,98	2 322 240,44			
н163У	—	—	526 555,50	2 322 246,49			
н8У	—	—	526 541,03	2 322 224,08			
н1У	—	—	526 556,49	2 322 214,39			

2. Сведения о частях границ уточняемого земельного участка с кадастровым номером 74:21:1304022:382 :

Обозначение части границ		Горизонтальное проложение (S), м	Описание прохождения части границ	Сведения о согласовании местоположения границ (согласовано/спорное)
от т.	до т.			
1	2	3	4	5
н1У	н3У	14,20	—	согласовано
н3У	н4У	15,29		
н4У	н5У	6,69		
н5У	н6У	3,18		
н6У	н163У	11,25		
н163У	н8У	26,68		
н8У	н1У	18,25		

3. Сведения о характеристиках уточняемого земельного участка с кадастровым номером 74:21:1304022:382 :

№ п/п	Наименование характеристики	Значение характеристики
1	2	3
1.	Сведения об адресе земельного участка	457000, Российская Федерация, Челябинская область, Увельский муниципальный округ, Увельский поселок, Садовая улица, земельный участок 4/1
1.1.	Сведения об ином месте нахождения земельного участка, не являющегося объектом адресации, в структурированном виде	—
1.2.	Дополнительные сведения о месте нахождения земельного участка	—
2.	Площадь земельного участка ± величина погрешности определения (вычисления) площади ($P \pm \Delta P$), м ²	508 ± 8
3.	Формула, примененная для вычисления предельной погрешности определения площади земельного участка, с подставленными значениями и итоговые (вычисленные) значения	$3,5 * M_t * \sqrt{P} = 3,5 * 0,10 * \sqrt{508} = 8$
4.	Площадь земельного участка согласно сведениям Единого государственного реестра недвижимости (P _{кад}), м ²	528
5.	Оценка расхождения P и P _{кад} (P - P _{кад}), м ²	20
6.	Предельный минимальный и максимальный размеры земельного участка (P _{мин} и P _{макс}), м ²	P _{мин} = 600 P _{макс} = 3 000
7.	Кадастровый или иной государственный учетный номер (инвентарный) здания, сооружения, объекта незавершенного строительства, расположенного на земельном участке	74:21:1304022:46
8.	Вид (виды) разрешенного использования	для ведения личного подсобного хозяйства (приусадебный участок) (2,2)

1	2	3
8.1.	Дополнительные сведения об использовании земельного участка	—
9.	Сведения о земельных участках (землях общего пользования, территории общего пользования), посредством которых обеспечивается доступ	Земли (земельные участки) общего пользования
10.	Иные сведения	—

4. Пояснения к сведениям об уточняемом земельном участке с кадастровым номером 74:21:1304022:382 :

1.	—
----	---

1. Сведения о характерных точках границ уточняемого земельного участка с кадастровым номером 74:21:1304022:21 :

Система координат МСК-74, зона 2 Зона № 2

Обозначение характерных точек границ	Координаты, м				Метод определения координат	Формулы, примененные для расчета средней квадратической погрешности определения координат характерных точек границ (Mt), с подставленными в такие формулы значениями и итоговые (вычисленные) значения Mt, м	Описание закрепления точки
	содержатся в Едином государственном реестре недвижимости		определены в результате выполнения комплексных кадастровых работ				
	X	Y	X	Y			
1	2	3	4	5	6	7	8
4	526 534,66	2 322 262,46	—	—	—	—	—
22	526 533,81	2 322 262,98	—	—			
2	526 533,29	2 322 262,12	—	—			
23	526 534,15	2 322 261,61	—	—			
н168У	—	—	526 542,97	2 322 260,63	Метод спутниковых геодезических измерений (определений)	$\sqrt{(m0^2 + m1^2)} = \sqrt{(0,07^2 + 0,07^2)} = 0,10$	—
н10У	—	—	526 537,36	2 322 264,27			
н173У	—	—	526 535,30	2 322 260,85			
н174У	—	—	526 531,75	2 322 263,28			
н11У	—	—	526 533,25	2 322 265,35			
н175У	—	—	526 533,08	2 322 266,66			

1	2	3	4	5	6	7	8
н12У	—	—	526 518,10	2 322 275,89	Метод спутниковых геодезических измерений (определений)	$\sqrt{(m_0^2 + m_1^2)} = \sqrt{(0,07^2 + 0,07^2)} = 0,10$	—
н14У	—	—	526 515,26	2 322 270,87			
н15У	—	—	526 503,39	2 322 245,58			
н171У	—	—	526 525,44	2 322 233,79			
н170У	—	—	526 529,19	2 322 240,39			
н169У	—	—	526 533,92	2 322 245,98			
н4211У	—	—	526 540,99	2 322 257,43			
4	526 534,66	2 322 262,46	—	—	—	—	—

2. Сведения о частях границ уточняемого земельного участка с кадастровым номером 74:21:1304022:21 :

Обозначение части границ		Горизонтальное проложение (S), м	Описание прохождения части границ	Сведения о согласовании местоположения границ (согласовано/спорное)
от т.	до т.			
1	2	3	4	5
н168У	н10У	6,69	—	согласовано
н10У	н173У	3,99		
н173У	н174У	4,30		
н174У	н11У	2,56		
н11У	н175У	1,32		
н175У	н12У	17,60		
н12У	н14У	5,77		
н14У	н15У	27,94		
н15У	н171У	25,00		
н171У	н170У	7,59		
н170У	н169У	7,32		
н169У	н4211У	13,46		
н4211У	н168У	3,76		

3. Сведения о характеристиках уточняемого земельного участка с кадастровым номером 74:21:1304022:21 :

№ п/п	Наименование характеристики	Значение характеристики
-------	-----------------------------	-------------------------

1	2	3
1.	Сведения об адресе земельного участка	457000, Российская Федерация, Челябинская область, Увельский муниципальный округ, Увельский поселок, Садовая улица, земельный участок 4А/2
1.1.	Сведения об ином месте нахождения земельного участка, не являющегося объектом адресации, в структурированном виде	—
1.2.	Дополнительные сведения о месте нахождения земельного участка	—
2.	Площадь земельного участка ± величина погрешности определения (вычисления) площади ($P \pm \Delta P$), м ²	881 ± 10
3.	Формула, примененная для вычисления предельной погрешности определения площади земельного участка, с подставленными значениями и итоговые (вычисленные) значения	$3,5 * M_t * \sqrt{P} = 3,5 * 0,10 * \sqrt{881} = 10$
4.	Площадь земельного участка согласно сведениям Единого государственного реестра недвижимости (Ркад), м ²	847
5.	Оценка расхождения Р и Ркад ($P - P_{кад}$), м ²	34
6.	Предельный минимальный и максимальный размеры земельного участка (Рмин и Рмакс), м ²	Рмин = 600 Рмакс = 3 000
7.	Кадастровый или иной государственный учетный номер (инвентарный) здания, сооружения, объекта незавершенного строительства, расположенного на земельном участке	—
8.	Вид (виды) разрешенного использования	Для ведения личного подсобного хозяйства
8.1.	Дополнительные сведения об использовании земельного участка	—
9.	Сведения о земельных участках (землях общего пользования, территории общего пользования), посредством которых обеспечивается доступ	Земли (земельные участки) общего пользования
10.	Иные сведения	—
4. Пояснения к сведениям об уточняемом земельном участке с кадастровым номером		74:21:1304022:21 :
1.	—	—

1. Сведения о характерных точках границ уточняемого земельного участка с кадастровым номером 74:21:0000000:333 :
 Система координат МСК-74, зона 2 Зона № 2

Обозначение характерных точек границ	Координаты, м				Метод определения координат	Формулы, примененные для расчета средней квадратической погрешности определения координат характерных точек границ (Mt), с подставленными в такие формулы значениями и итоговые (вычисленные) значения Mt, м	Описание закрепления точки
	содержатся в Едином государственном реестре недвижимости		определены в результате выполнения комплексных кадастровых работ				
	X	Y	X	Y			
1	2	3	4	5	6	7	8
н4125У	—	—	526 503,87	2 322 212,31	Метод спутниковых геодезических измерений (определений)	$\sqrt{(m0^2 + m1^2)} = \sqrt{(0,07^2 + 0,07^2)} = 0,10$	—
н200У	—	—	526 509,05	2 322 208,44			
н201У	—	—	526 510,90	2 322 211,09			
н202У	—	—	526 517,49	2 322 220,87			
н171У	—	—	526 525,44	2 322 233,79			
н15У	—	—	526 503,39	2 322 245,58			
н4131У	—	—	526 489,05	2 322 253,23			
4132	526 483,06	2 322 240,76	526 483,06	2 322 240,76	—	—	
4133	526 497,34	2 322 234,51	526 497,34	2 322 234,51			
4134	526 491,28	2 322 221,61	—	—			
4135	526 504,74	2 322 213,12	—	—			
4122	526 504,70	2 322 213,05	—	—			
4123	526 504,99	2 322 212,88	—	—			
4124	526 504,48	2 322 212,02	—	—			
4125	526 504,17	2 322 212,21	—	—			

1	2	3	4	5	6	7	8
4126	526 502,83	2 322 210,05	—	—	—	—	
4127	526 508,79	2 322 206,30	—	—			
4128	526 524,39	2 322 232,15	—	—			
4129	526 514,60	2 322 238,26	—	—			
4130	526 502,93	2 322 244,52	—	—			
4131	526 488,61	2 322 252,21	—	—			
н4134У	—	—	526 491,15	2 322 222,28	Метод спутниковых геодезических измерений (определений)	$\sqrt{(m0^2 + m1^2)} = \sqrt{(0,07^2 + 0,07^2)} = 0,10$	—
н4136У	—	—	526 497,41	2 322 219,80			
н4137У	—	—	526 496,75	2 322 218,64			
н4138У	—	—	526 501,82	2 322 215,46			
н4135У	—	—	526 504,75	2 322 213,53			
н4125У	—	—	526 503,87	2 322 212,31			

2. Сведения о частях границ уточняемого земельного участка с кадастровым номером 74:21:0000000:333 :

Обозначение части границ		Горизонтальное проложение (S), м	Описание прохождения части границ	Сведения о согласовании местоположения границ (согласовано/спорное)
от т.	до т.			
1	2	3	4	5
н4125У	н200У	6,47	—	согласовано
н200У	н201У	3,23		
н201У	н202У	11,79		
н202У	н171У	15,17		
н171У	н15У	25,00		
н15У	н4131У	16,25		
н4131У	4132	13,83		
4132	4133	15,59		
4133	н4134У	13,71		
н4134У	н4136У	6,73		
н4136У	н4137У	1,33		
н4137У	н4138У	5,98		

1	2	3	4	5
н4138У	н4135У	3,51	—	согласовано
н4135У	н4125У	1,50		

3. Сведения о характеристиках уточняемого земельного участка с кадастровым номером 74:21:0000000:333 :

№ п/п	Наименование характеристики	Значение характеристики
1	2	3
1.	Сведения об адресе земельного участка	457000, Российская Федерация, Челябинская область, Увельский муниципальный округ, Увельский поселок, Садовая улица, земельный участок 2А/2
1.1.	Сведения об ином месте нахождения земельного участка, не являющегося объектом адресации, в структурированном виде	—
1.2.	Дополнительные сведения о месте нахождения земельного участка	—
2.	Площадь земельного участка ± величина погрешности определения (вычисления) площади ($P \pm \Delta P$), м ²	872 ± 10
3.	Формула, примененная для вычисления предельной погрешности определения площади земельного участка, с подставленными значениями и итоговые (вычисленные) значения	$3,5 * M_t * \sqrt{P} = 3,5 * 0,10 * \sqrt{872} = 10$
4.	Площадь земельного участка согласно сведениям Единого государственного реестра недвижимости (Ркад), м ²	851
5.	Оценка расхождения Р и Ркад ($P - P_{кад}$), м ²	21
6.	Предельный минимальный и максимальный размеры земельного участка (Рмин и Рмакс), м ²	Рмин = 600 Рмакс = 3 000
7.	Кадастровый или иной государственный учетный номер (инвентарный) здания, сооружения, объекта незавершенного строительства, расположенного на земельном участке	—
8.	Вид (виды) разрешенного использования	Для ведения личного подсобного хозяйства
8.1.	Дополнительные сведения об использовании земельного участка	—
9.	Сведения о земельных участках (землях общего пользования, территории общего пользования), посредством которых обеспечивается доступ	Земли (земельные участки) общего пользования
10.	Иные сведения	—

4. Пояснения к сведениям об уточняемом земельном участке с кадастровым номером 74:21:0000000:333 :

1.	—
----	---

Описание местоположения здания, сооружения, объекта незавершенного строительства на земельном участке

1. Сведения о характерных точках контура объекта недвижимости с кадастровым номером 74:21:1304022:32 :

Система координат МСК-74, зона 2 Зона № 2

Обозначение характерных точек границ	Содержатся в Едином государственном реестре недвижимости			Определены в ходе выполнения комплексных кадастровых работ			Метод определения координат	Формулы, примененные для расчета средней квадратической погрешности определения координат характерных точек (Mt), м, с подставленными в такие формулы значениями и итоговые (вычисленные) значения Mt, м
	координаты, м		Радиус, м	координаты, м		Радиус, м		
	X	Y	R	X	Y	R		
1	2	3	4	5	6	7	8	9
н191У	—	—	—	526 539,75	2 322 008,00	—	Метод спутниковых геодезических измерений (определений)	$\sqrt{(m_0^2 + m_1^2)} = \sqrt{(0,07^2 + 0,07^2)}$
4141	—	—	—	526 543,06	2 322 012,68	—		
4142	—	—	—	526 535,90	2 322 017,56	—		
н190У	—	—	—	526 532,73	2 322 013,28	—		
4143	—	—	—	526 531,66	2 322 011,74	—		
4144	—	—	—	526 527,25	2 322 014,72	—		
4145	—	—	—	526 525,22	2 322 012,01	—		
4146	—	—	—	526 523,29	2 322 013,22	—		
4147	—	—	—	526 520,42	2 322 008,78	—		
4148	—	—	—	526 522,32	2 322 007,45	—		
4149	—	—	—	526 522,18	2 322 007,09	—		
4150	—	—	—	526 528,09	2 322 003,08	—		

1	2	3	4	5	6	7	8	9
4151	—	—	—	526 530,67	2 322 006,83	—	Метод спутниковых геодезических измерений (определений)	$\sqrt{(m_0^2 + m_1^2)} = \sqrt{(0,07^2 + 0,07^2)}$
4152	—	—	526 536,37	2 322 003,16	—			
н191У	—	—	—	526 539,75	2 322 008,00	—		

2. Сведения о характеристиках объекта недвижимости с кадастровым номером 74:21:1304022:32 :

№ п/п	Наименование характеристики	Значение характеристики
1	2	3
1.	Вид объекта недвижимости	Здание
2.	Ранее присвоенный государственный учетный номер (инвентарный) здания, сооружения, объекта незавершенного строительства	Инвентарный номер 5277
3.	Кадастровый номер земельного участка (земельных участков), в границах которого (которых) расположены здание, сооружение, объект незавершенного строительства	74:21:1304022:14
4.	Уникальный учетный номер кадастрового квартала, в границах которого расположены здание, сооружение, объект незавершенного строительства	74:21:1304022
5.	Сведения об адресе здания, сооружения, объекта незавершенного строительства	457000, Российская Федерация, Челябинская область, Увельский муниципальный округ, Увельский поселок, Энергетиков улица, дом 3
5.1.	Сведения об ином месте нахождения здания, сооружения, объекта незавершенного строительства, не являющегося объектом адресации, в структурированном виде	—
5.2.	Дополнительные сведения о месте нахождения здания, сооружения, объекта незавершенного строительства	—
6.	Иные сведения	—

3. Пояснения к сведениям об объекте недвижимости с кадастровым номером 74:21:1304022:32 :

1.	—
----	---

1. Сведения о характерных точках контура объекта недвижимости с кадастровым номером 74:21:1304022:35 :

Система координат		МСК-74, зона 2					Зона № <u>2</u>	
Обозначение характерных точек границ	Содержатся в Едином государственном реестре недвижимости			Определены в ходе выполнения комплексных кадастровых работ			Метод определения координат	Формулы, примененные для расчета средней квадратической погрешности определения координат характерных точек (Mt), м, с подставленными в такие формулы значениями и итоговые (вычисленные) значения Mt, м
	координаты, м		Радиус, м	координаты, м		Радиус, м		
	X	Y	R	X	Y	R		
1	2	3	4	5	6	7	8	9
4157	—	—	—	526 604,20	2 322 115,27	—	Метод спутниковых геодезических измерений (определений)	$\sqrt{(m0^2 + m1^2)} = \sqrt{(0,07^2 + 0,07^2)}$
4158	—	—	—	526 601,50	2 322 111,69	—		
н4159У	—	—	—	526 608,91	2 322 106,11	—		
н4160У	—	—	—	526 611,61	2 322 109,70	—		
4157	—	—	—	526 604,20	2 322 115,27	—		

2. Сведения о характеристиках объекта недвижимости с кадастровым номером 74:21:1304022:35 :

№ п/п	Наименование характеристики	Значение характеристики
1	2	3
1.	Вид объекта недвижимости	Здание
2.	Ранее присвоенный государственный учетный номер (инвентарный) здания, сооружения, объекта незавершенного строительства	Иной номер 74:021:05285:000001:000000, Инвентарный номер 5285, Условный номер 74-74-21/001/2006-127
3.	Кадастровый номер земельного участка (земельных участков), в границах которого (которых) расположены здание, сооружение, объект незавершенного строительства	74:21:1304022:11
4.	Уникальный учетный номер кадастрового квартала, в границах которого расположены здание, сооружение, объект незавершенного строительства	74:21:1304022

1	2	3
5.	Сведения об адресе здания, сооружения, объекта незавершенного строительства	457000, Российская Федерация, Челябинская область, Увельский муниципальный округ, Увельский поселок, Энергетиков улица, дом 11
5.1.	Сведения об ином месте нахождения здания, сооружения, объекта незавершенного строительства, не являющегося объектом адресации, в структурированном виде	—
5.2.	Дополнительные сведения о месте нахождения здания, сооружения, объекта незавершенного строительства	—
6.	Иные сведения	—

3. Пояснения к сведениям об объекте недвижимости с кадастровым номером 74:21:1304022:35 :

1.	—
----	---

1. Сведения о характерных точках контура объекта недвижимости с кадастровым номером 74:21:1304022:49 :

Система координат		МСК-74, зона 2					Зона № 2	
Обозначение характерных точек границ	Содержатся в Едином государственном реестре недвижимости			Определены в ходе выполнения комплексных кадастровых работ			Метод определения координат	Формулы, примененные для расчета средней квадратической погрешности определения координат характерных точек (Mt), м, с подставленными в такие формулы значениями и итоговые (вычисленные) значения Mt, м
	координаты, м		Радиус, м	координаты, м		Радиус, м		
	X	Y	R	X	Y	R		
1	2	3	4	5	6	7	8	9
4235	—	—	—	526 645,41	2 322 163,50	—	Метод спутниковых геодезических измерений (определений)	$\sqrt{(m0^2 + m1^2)} = \sqrt{(0,07^2 + 0,07^2)}$
4236	—	—	—	526 638,07	2 322 168,00	—		
4237	—	—	—	526 633,50	2 322 160,53	—		
4238	—	—	—	526 636,09	2 322 158,75	—		
4239	—	—	—	526 637,43	2 322 160,62	—		
4240	—	—	—	526 642,11	2 322 157,83	—		
4235	—	—	—	526 645,41	2 322 163,50	—		

2. Сведения о характеристиках объекта недвижимости с кадастровым номером 74:21:1304022:49 :

№ п/п	Наименование характеристики	Значение характеристики
1	2	3
1.	Вид объекта недвижимости	Здание
2.	Ранее присвоенный государственный учетный номер (инвентарный) здания, сооружения, объекта незавершенного строительства	Инвентарный номер 4412, Условный номер 74-74-21/009/2005-002
3.	Кадастровый номер земельного участка (земельных участков), в границах которого (которых) расположены здание, сооружение, объект незавершенного строительства	74:21:1304022:10
4.	Уникальный учетный номер кадастрового квартала, в границах которого расположены здание, сооружение, объект незавершенного строительства	74:21:1304022
5.	Сведения об адресе здания, сооружения, объекта незавершенного строительства	457000, Российская Федерация, Челябинская область, Увельский муниципальный округ, Увельский поселок, Энергетиков улица, дом 17
5.1.	Сведения об ином месте нахождения здания, сооружения, объекта незавершенного строительства, не являющегося объектом адресации, в структурированном виде	—
5.2.	Дополнительные сведения о месте нахождения здания, сооружения, объекта незавершенного строительства	—
6.	Иные сведения	—

3. Пояснения к сведениям об объекте недвижимости с кадастровым номером 74:21:1304022:49 :

1.	—
----	---

1. Сведения о характерных точках контура объекта недвижимости с кадастровым номером 74:21:1304022:38 :

Система координат		<u>МСК-74, зона 2</u>					Зона № <u>2</u>	
Обозначение характерных точек границ	Содержатся в Едином государственном реестре недвижимости			Определены в ходе выполнения комплексных кадастровых работ			Метод определения координат	Формулы, примененные для расчета средней квадратической погрешности определения координат характерных точек (Mt), м, с подставленными в такие формулы значениями и итоговые (вычисленные) значения Mt, м
	координаты, м		Радиус, м	координаты, м		Радиус, м		
	X	Y	R	X	Y	R		
1	2	3	4	5	6	7	8	9
4170	—	—	—	526 571,11	2 322 156,71	—	Метод спутниковых геодезических измерений (определений)	$\sqrt{(m0^2 + m1^2)} = \sqrt{(0,07^2 + 0,07^2)}$

1	2	3	4	5	6	7	8	9
4171	—	—	—	526 568,91	2 322 153,39	—	Метод спутниковых геодезических измерений (определений)	$\sqrt{(m_0^2 + m_1^2)} = \sqrt{(0,07^2 + 0,07^2)}$
4172	—	—	—	526 570,98	2 322 151,88	—		
4173	—	—	—	526 566,37	2 322 144,82	—		
4174	—	—	—	526 560,85	2 322 148,57	—		
4175	—	—	—	526 562,66	2 322 151,38	—		
4176	—	—	—	526 556,72	2 322 155,29	—		
4177	—	—	—	526 561,65	2 322 162,96	—		
4170	—	—	—	526 571,11	2 322 156,71	—		

2. Сведения о характеристиках объекта недвижимости с кадастровым номером 74:21:1304022:38 :

№ п/п	Наименование характеристики	Значение характеристики
1	2	3
1.	Вид объекта недвижимости	Здание
2.	Ранее присвоенный государственный учетный номер (инвентарный) здания, сооружения, объекта незавершенного строительства	Инвентарный номер 7366
3.	Кадастровый номер земельного участка (земельных участков), в границах которого (которых) расположены здание, сооружение, объект незавершенного строительства	74:21:1304022:3
4.	Уникальный учетный номер кадастрового квартала, в границах которого расположены здание, сооружение, объект незавершенного строительства	74:21:1304022

1	2	3
5.	Сведения об адресе здания, сооружения, объекта незавершенного строительства	457000, Российская Федерация, Челябинская область, Увельский муниципальный округ, Увельский поселок, Садовая улица, дом 1
5.1.	Сведения об ином месте нахождения здания, сооружения, объекта незавершенного строительства, не являющегося объектом адресации, в структурированном виде	—
5.2.	Дополнительные сведения о месте нахождения здания, сооружения, объекта незавершенного строительства	—
6.	Иные сведения	—

3. Пояснения к сведениям об объекте недвижимости с кадастровым номером 74:21:1304022:38 :

1.	—
----	---

1. Сведения о характерных точках контура объекта недвижимости с кадастровым номером 74:21:1304022:33 :

Система координат	<u>МСК-74, зона 2</u>	Зона №	<u>2</u>
-------------------	-----------------------	--------	----------

Обозначение характерных точек границ	Содержатся в Едином государственном реестре недвижимости			Определены в ходе выполнения комплексных кадастровых работ			Метод определения координат	Формулы, примененные для расчета средней квадратической погрешности определения координат характерных точек (Mt), м, с подставленными в такие формулы значениями и итоговые (вычисленные) значения Mt, м
	координаты, м		Радиус, м	координаты, м		Радиус, м		
	X	Y	R	X	Y	R		
1	2	3	4	5	6	7	8	9
н51У	—	—	—	526 560,29	2 322 037,55	—	Метод спутниковых геодезических измерений (определений)	$\sqrt{(m0^2 + m1^2)} = \sqrt{(0,07^2 + 0,07^2)}$
н52У	—	—	—	526 563,70	2 322 042,06	—		
51	—	—	—	526 567,12	2 322 046,55	—		
н4153	—	—	—	526 569,40	2 322 049,56	—		
н4154	—	—	—	526 562,72	2 322 054,99	—		
н4155	—	—	—	526 560,08	2 322 051,57	—		
н4156	—	—	—	526 560,29	2 322 051,39	—		

1	2	3	4	5	6	7	8	9
н53У	—	—	—	526 557,07	2 322 047,09	—	Метод спутниковых геодезических измерений (определений)	$\sqrt{(m_0^2 + m_1^2)} = \sqrt{(0,07^2 + 0,07^2)}$
н4156	—	—	—	526 553,79	2 322 042,82	—		
н4155	—	—	—	526 553,57	2 322 042,98	—		
н4154	—	—	—	526 550,98	2 322 039,51	—		
н4153	—	—	—	526 558,01	2 322 034,54	—		
н51У	—	—	—	526 560,29	2 322 037,55	—		

2. Сведения о характеристиках объекта недвижимости с кадастровым номером 74:21:1304022:33 :

№ п/п	Наименование характеристики	Значение характеристики
1	2	3
1.	Вид объекта недвижимости	Здание
2.	Ранее присвоенный государственный учетный номер (инвентарный) здания, сооружения, объекта незавершенного строительства	Инвентарный номер 5279
3.	Кадастровый номер земельного участка (земельных участков), в границах которого (которых) расположены здание, сооружение, объект незавершенного строительства	—
4.	Уникальный учетный номер кадастрового квартала, в границах которого расположены здание, сооружение, объект незавершенного строительства	74:21:1304022
5.	Сведения об адресе здания, сооружения, объекта незавершенного строительства	457000, Российская Федерация, Челябинская область, Увельский муниципальный округ, Увельский поселок, Энергетиков улица, дом 5
5.1.	Сведения об ином месте нахождения здания, сооружения, объекта незавершенного строительства, не являющегося объектом адресации, в структурированном виде	—
5.2.	Дополнительные сведения о месте нахождения здания, сооружения, объекта незавершенного строительства	—
6.	Иные сведения	—

3. Пояснения к сведениям об объекте недвижимости с кадастровым номером 74:21:1304022:33 :

1.	—
----	---

1. Сведения о характерных точках контура объекта недвижимости с кадастровым номером 74:21:1304022:42 :

Система координат			МСК-74, зона 2				Зона № <u>2</u>	
Обозначение характерных точек границ	Содержатся в Едином государственном реестре недвижимости			Определены в ходе выполнения комплексных кадастровых работ			Метод определения координат	Формулы, примененные для расчета средней квадратической погрешности определения координат характерных точек (Mt), м, с подставленными в такие формулы значениями и итоговые (вычисленные) значения Mt, м
	координаты, м		Радиус, м	координаты, м		Радиус, м		
	X	Y	R	X	Y	R		
1	2	3	4	5	6	7	8	9
4192	—	—	—	526 579,81	2 322 165,70	—	Метод спутниковых геодезических измерений (определений)	$\sqrt{(m0^2 + m1^2)} = \sqrt{(0,07^2 + 0,07^2)}$
4197	—	—	—	526 582,09	2 322 169,04	—		
4198	—	—	—	526 584,47	2 322 167,55	—		
4196	—	—	—	526 588,74	2 322 174,24	—		
4193	—	—	—	526 586,23	2 322 175,75	—		
4194	—	—	—	526 574,89	2 322 183,00	—		
4200	—	—	—	526 572,31	2 322 184,71	—		
4201	—	—	—	526 568,54	2 322 178,82	—		
4199	—	—	—	526 571,03	2 322 177,12	—		
4195	—	—	—	526 568,47	2 322 172,96	—		
4192	—	—	—	526 579,81	2 322 165,70	—		

2. Сведения о характеристиках объекта недвижимости с кадастровым номером 74:21:1304022:42 :

№ п/п	Наименование характеристики	Значение характеристики
1	2	3
1.	Вид объекта недвижимости	Здание

1	2	3
2.	Ранее присвоенный государственный учетный номер (инвентарный) здания, сооружения, объекта незавершенного строительства	Инвентарный номер 5588
3.	Кадастровый номер земельного участка (земельных участков), в границах которого (которых) расположены здание, сооружение, объект незавершенного строительства	—
4.	Уникальный учетный номер кадастрового квартала, в границах которого расположены здание, сооружение, объект незавершенного строительства	74:21:1304022
5.	Сведения об адресе здания, сооружения, объекта незавершенного строительства	457000, Российская Федерация, Челябинская область, Увельский муниципальный округ, Увельский поселок, Садовая улица, дом 3
5.1.	Сведения об ином месте нахождения здания, сооружения, объекта незавершенного строительства, не являющегося объектом адресации, в структурированном виде	—
5.2.	Дополнительные сведения о месте нахождения здания, сооружения, объекта незавершенного строительства	—
6.	Иные сведения	—

3. Пояснения к сведениям об объекте недвижимости с кадастровым номером 74:21:1304022:42 :

1.	—
----	---

1. Сведения о характерных точках контура объекта недвижимости с кадастровым номером 74:21:1304022:37 :

Система координат МСК-74, зона 2 Зона № 2

Обозначение характерных точек границ	Содержатся в Едином государственном реестре недвижимости			Определены в ходе выполнения комплексных кадастровых работ			Метод определения координат	Формулы, примененные для расчета средней квадратической погрешности определения координат характерных точек (Mt), м, с подставленными в такие формулы значениями и итоговые (вычисленные) значения Mt, м
	координаты, м		Радиус, м	координаты, м		Радиус, м		
	X	Y	R	X	Y	R		
1	2	3	4	5	6	7	8	9
н42У	—	—	—	526 634,85	2 322 146,33	—	Метод спутниковых геодезических измерений (определений)	$\sqrt{(m0^2 + m1^2)} = \sqrt{(0,07^2 + 0,07^2)}$
4166	—	—	—	526 625,46	2 322 152,50	—		
4167	—	—	—	526 619,82	2 322 143,96	—		

1	2	3	4	5	6	7	8	9
4168	—	—	—	526 622,94	2 322 141,82	—	Метод спутниковых геодезических измерений (определений)	$\sqrt{(m0^2 + m1^2)} = \sqrt{(0,07^2 + 0,07^2)}$
4169	—	—	526 625,02	2 322 144,52	—			
н41У	—	—	—	526 631,00	2 322 140,58	—		
н42У	—	—	—	526 634,85	2 322 146,33	—		

2. Сведения о характеристиках объекта недвижимости с кадастровым номером 74:21:1304022:37 :

№ п/п	Наименование характеристики	Значение характеристики
1	2	3
1.	Вид объекта недвижимости	Здание
2.	Ранее присвоенный государственный учетный номер (инвентарный) здания, сооружения, объекта незавершенного строительства	Инвентарный номер 5289, Инвентарный номер 80-2080, Условный номер 74:21:04:01:04:03
3.	Кадастровый номер земельного участка (земельных участков), в границах которого (которых) расположены здание, сооружение, объект незавершенного строительства	74:21:1304022:1
4.	Уникальный учетный номер кадастрового квартала, в границах которого расположены здание, сооружение, объект незавершенного строительства	74:21:1304022
5.	Сведения об адресе здания, сооружения, объекта незавершенного строительства	457000, Российская Федерация, Челябинская область, Увельский муниципальный округ, Увельский поселок, Энергетиков улица, дом 15
5.1.	Сведения об ином месте нахождения здания, сооружения, объекта незавершенного строительства, не являющегося объектом адресации, в структурированном виде	—
5.2.	Дополнительные сведения о месте нахождения здания, сооружения, объекта незавершенного строительства	—
6.	Иные сведения	—

3. Пояснения к сведениям об объекте недвижимости с кадастровым номером 74:21:1304022:37 :

1.	—
----	---

1. Сведения о характерных точках контура объекта недвижимости с кадастровым номером 74:21:1304022:43 :

Система координат		МСК-74, зона 2					Зона № <u>2</u>	
Обозначение характерных точек границ	Содержатся в Едином государственном реестре недвижимости			Определены в ходе выполнения комплексных кадастровых работ			Метод определения координат	Формулы, примененные для расчета средней квадратической погрешности определения координат характерных точек (Mt), м, с подставленными в такие формулы значениями и итоговые (вычисленные) значения Mt, м
	координаты, м		Радиус, м	координаты, м		Радиус, м		
	X	Y	R	X	Y	R		
1	2	3	4	5	6	7	8	9
4202	—	—	—	526 497,37	2 322 196,71	—	Метод спутниковых геодезических измерений (определений)	$\sqrt{(m0^2 + m1^2)} = \sqrt{(0,07^2 + 0,07^2)}$
4203	—	—	—	526 490,44	2 322 186,05	—		
н233У	—	—	—	526 499,53	2 322 179,99	—		
4204	—	—	—	526 508,86	2 322 174,07	—		
4205	—	—	—	526 515,79	2 322 184,73	—		
н4206У	—	—	—	526 506,49	2 322 190,78	—		
4202	—	—	—	526 497,37	2 322 196,71	—		

2. Сведения о характеристиках объекта недвижимости с кадастровым номером 74:21:1304022:43 :

№ п/п	Наименование характеристики	Значение характеристики
1	2	3
1.	Вид объекта недвижимости	Здание
2.	Ранее присвоенный государственный учетный номер (инвентарный) здания, сооружения, объекта незавершенного строительства	Инвентарный номер 5587
3.	Кадастровый номер земельного участка (земельных участков), в границах которого (которых) расположены здание, сооружение, объект незавершенного строительства	74:21:1304022:386, 74:21:1304022:387

1	2	3
4.	Уникальный учетный номер кадастрового квартала, в границах которого расположены здание, сооружение, объект незавершенного строительства	74:21:1304022
5.	Сведения об адресе здания, сооружения, объекта незавершенного строительства	457000, Российская Федерация, Челябинская область, Увельский муниципальный округ, Увельский поселок, Садовая улица, дом 2Б
5.1.	Сведения об ином месте нахождения здания, сооружения, объекта незавершенного строительства, не являющегося объектом адресации, в структурированном виде	—
5.2.	Дополнительные сведения о месте нахождения здания, сооружения, объекта незавершенного строительства	—
6.	Иные сведения	—

3. Пояснения к сведениям об объекте недвижимости с кадастровым номером 74:21:1304022:43 :

1. —

1. Сведения о характерных точках контура объекта недвижимости с кадастровым номером 74:21:1304022:39 :

Система координат МСК-74, зона 2 Зона № 2

Обозначение характерных точек границ	Содержатся в Едином государственном реестре недвижимости			Определены в ходе выполнения комплексных кадастровых работ			Метод определения координат	Формулы, примененные для расчета средней квадратической погрешности определения координат характерных точек (Mt), м, с подставленными в такие формулы значениями и итоговые (вычисленные) значения Mt, м
	координаты, м		Радиус, м	координаты, м		Радиус, м		
	X	Y	R	X	Y	R		
1	2	3	4	5	6	7	8	9
4178	—	—	—	526 539,91	2 322 170,47	—	Метод спутниковых геодезических измерений (определений)	$\sqrt{(m_0^2 + m_1^2)} = \sqrt{(0,07^2 + 0,07^2)}$
4179	—	—	—	526 531,13	2 322 175,86	—		
4180	—	—	—	526 525,22	2 322 166,25	—		
4181	—	—	—	526 534,00	2 322 160,86	—		
4178	—	—	—	526 539,91	2 322 170,47	—		

2. Сведения о характеристиках объекта недвижимости с кадастровым номером 74:21:1304022:39 :

№ п/п	Наименование характеристики	Значение характеристики
1	2	3
1.	Вид объекта недвижимости	Здание
2.	Ранее присвоенный государственный учетный номер (инвентарный) здания, сооружения, объекта незавершенного строительства	Инвентарный номер 5584, Условный номер 74-74-21/002/2005-128
3.	Кадастровый номер земельного участка (земельных участков), в границах которого (которых) расположены здание, сооружение, объект незавершенного строительства	74:21:1304022:19
4.	Уникальный учетный номер кадастрового квартала, в границах которого расположены здание, сооружение, объект незавершенного строительства	74:21:1304022
5.	Сведения об адресе здания, сооружения, объекта незавершенного строительства	457000, Российская Федерация, Челябинская область, Увельский муниципальный округ, Увельский поселок, Садовая улица, дом 1А
5.1.	Сведения об ином месте нахождения здания, сооружения, объекта незавершенного строительства, не являющегося объектом адресации, в структурированном виде	—
5.2.	Дополнительные сведения о месте нахождения здания, сооружения, объекта незавершенного строительства	—
6.	Иные сведения	—

3. Пояснения к сведениям об объекте недвижимости с кадастровым номером 74:21:1304022:39 :

1.	—
----	---

1. Сведения о характерных точках контура объекта недвижимости с кадастровым номером 74:21:1304022:44 :

Система координат		<u>МСК-74, зона 2</u>					Зона № <u>2</u>	
Обозначение характерных точек границ	Содержатся в Едином государственном реестре недвижимости			Определены в ходе выполнения комплексных кадастровых работ			Метод определения координат	Формулы, примененные для расчета средней квадратической погрешности определения координат характерных точек (Mt), м, с подставленными в такие формулы значениями и итоговые (вычисленные) значения Mt, м
	координаты, м		Радиус, м	координаты, м		Радиус, м		
	X	Y	R	X	Y	R		
1	2	3	4	5	6	7	8	9
4207	—	—	—	526 530,97	2 322 263,60	—	Метод спутниковых геодезических измерений (определений)	$\sqrt{(m_0^2 + m_1^2)} = \sqrt{(0,07^2 + 0,07^2)}$

1	2	3	4	5	6	7	8	9
4208	—	—	—	526 523,99	2 322 252,45	—	Метод спутниковых геодезических измерений (определений)	$\sqrt{(m_0^2 + m_1^2)} = \sqrt{(0,07^2 + 0,07^2)}$
н169У	—	—	—	526 533,92	2 322 245,98	—		
4209	—	—	—	526 542,27	2 322 240,99	—		
н4210У	—	—	—	526 549,26	2 322 252,14	—		
н166У	—	—	—	526 546,59	2 322 253,99	—		
н4211У	—	—	—	526 540,99	2 322 257,43	—		
н173У	—	—	—	526 535,30	2 322 260,85	—		
н174У	—	—	—	526 531,75	2 322 263,28	—		
4207	—	—	—	526 530,97	2 322 263,60	—		

2. Сведения о характеристиках объекта недвижимости с кадастровым номером 74:21:1304022:44 :

№ п/п	Наименование характеристики	Значение характеристики
1	2	3
1.	Вид объекта недвижимости	Здание
2.	Ранее присвоенный государственный учетный номер (инвентарный) здания, сооружения, объекта незавершенного строительства	Инвентарный номер 5590
3.	Кадастровый номер земельного участка (земельных участков), в границах которого (которых) расположены здание, сооружение, объект незавершенного строительства	74:21:1304022:20
4.	Уникальный учетный номер кадастрового квартала, в границах которого расположены здание, сооружение, объект незавершенного строительства	74:21:1304022

1	2	3
5.	Сведения об адресе здания, сооружения, объекта незавершенного строительства	457000, Российская Федерация, Челябинская область, Увельский муниципальный округ, Увельский поселок, Садовая улица, дом 4А
5.1.	Сведения об ином месте нахождения здания, сооружения, объекта незавершенного строительства, не являющегося объектом адресации, в структурированном виде	—
5.2.	Дополнительные сведения о месте нахождения здания, сооружения, объекта незавершенного строительства	—
6.	Иные сведения	—

3. Пояснения к сведениям об объекте недвижимости с кадастровым номером 74:21:1304022:44 :

1.	—
----	---

1. Сведения о характерных точках контура объекта недвижимости с кадастровым номером 74:21:1304022:40 :

Система координат <u>МСК-74, зона 2</u>	Зона № <u>2</u>
---	-----------------

Обозначение характерных точек границ	Содержатся в Едином государственном реестре недвижимости			Определены в ходе выполнения комплексных кадастровых работ			Метод определения координат	Формулы, примененные для расчета средней квадратической погрешности определения координат характерных точек (Mt), м, с подставленными в такие формулы значениями и итоговые (вычисленные) значения Mt, м
	координаты, м		Радиус, м	координаты, м		Радиус, м		
	X	Y	R	X	Y	R		
1	2	3	4	5	6	7	8	9
4182	—	—	—	526 549,46	2 322 185,79	—	Метод спутниковых геодезических измерений (определений)	$\sqrt{(m0^2 + m1^2)} = \sqrt{(0,07^2 + 0,07^2)}$
4183	—	—	—	526 555,89	2 322 195,79	—		
н150У	—	—	—	526 548,12	2 322 200,82	—		
н149У	—	—	—	526 547,82	2 322 201,01	—		
4184	—	—	—	526 539,86	2 322 206,11	—		
4185	—	—	—	526 533,43	2 322 196,11	—		
н151У	—	—	—	526 541,82	2 322 190,60	—		

1	2	3	4	5	6	7	8	9
4212	—	—	—	526 572,57	2 322 221,07	—	Метод спутниковых геодезических измерений (определений)	$\sqrt{(m_0^2 + m_1^2)} = \sqrt{(0,07^2 + 0,07^2)}$
н4213У	—	—	—	526 579,19	2 322 231,38	—		
н6У	—	—	—	526 564,98	2 322 240,44	—		
4217	—	—	—	526 563,98	2 322 241,07	—		
4218	—	—	—	526 561,38	2 322 237,34	—		
4219	—	—	—	526 559,90	2 322 238,35	—		
4216	—	—	—	526 555,56	2 322 232,03	—		
4215	—	—	—	526 558,39	2 322 230,17	—		
4212	—	—	—	526 572,57	2 322 221,07	—		

2. Сведения о характеристиках объекта недвижимости с кадастровым номером 74:21:1304022:46 :

№ п/п	Наименование характеристики	Значение характеристики
1	2	3
1.	Вид объекта недвижимости	Здание
2.	Ранее присвоенный государственный учетный номер (инвентарный) здания, сооружения, объекта незавершенного строительства	Инвентарный номер 5589
3.	Кадастровый номер земельного участка (земельных участков), в границах которого (которых) расположены здание, сооружение, объект незавершенного строительства	74:21:1304022:22, 74:21:1304022:382
4.	Уникальный учетный номер кадастрового квартала, в границах которого расположены здание, сооружение, объект незавершенного строительства	74:21:1304022

1	2	3
5.	Сведения об адресе здания, сооружения, объекта незавершенного строительства	457000, Российская Федерация, Челябинская область, Увельский муниципальный округ, Увельский поселок, Садовая улица, дом 4
5.1.	Сведения об ином месте нахождения здания, сооружения, объекта незавершенного строительства, не являющегося объектом адресации, в структурированном виде	—
5.2.	Дополнительные сведения о месте нахождения здания, сооружения, объекта незавершенного строительства	—
6.	Иные сведения	—

3. Пояснения к сведениям об объекте недвижимости с кадастровым номером 74:21:1304022:46 :

1.	—
----	---

1. Сведения о характерных точках контура объекта недвижимости с кадастровым номером 74:21:1304022:47 :

Система координат	<u>МСК-74, зона 2</u>	Зона №	<u>2</u>
-------------------	-----------------------	--------	----------

Обозначение характерных точек границ	Содержатся в Едином государственном реестре недвижимости			Определены в ходе выполнения комплексных кадастровых работ			Метод определения координат	Формулы, примененные для расчета средней квадратической погрешности определения координат характерных точек (Mt), м, с подставленными в такие формулы значениями и итоговые (вычисленные) значения Mt, м
	координаты, м		Радиус, м	координаты, м		Радиус, м		
	X	Y	R	X	Y	R		
1	2	3	4	5	6	7	8	9
4228	—	—	—	526 612,32	2 322 210,42	—	Метод спутниковых геодезических измерений (определений)	$\sqrt{(m0^2 + m1^2)} = \sqrt{(0,07^2 + 0,07^2)}$
н103У	—	—	—	526 603,81	2 322 216,13	—		
4234	—	—	—	526 598,54	2 322 219,56	—		
4233	—	—	—	526 599,10	2 322 220,69	—		
4232	—	—	—	526 595,15	2 322 222,97	—		
4230	—	—	—	526 588,23	2 322 211,52	—		
н102У	—	—	—	526 597,26	2 322 205,61	—		

1	2	3	4	5	6	7	8	9
4221	—	—	—	526 603,11	2 322 201,98	—	Метод спутниковых геодезических измерений (определений)	$\sqrt{(m_0^2 + m_1^2)} = \sqrt{(0,07^2 + 0,07^2)}$
4222	—	—	—	526 603,28	2 322 202,10	—		
4223	—	—	—	526 605,51	2 322 200,49	—		
4224	—	—	—	526 608,41	2 322 204,60	—		
4225	—	—	—	526 609,66	2 322 203,76	—		
4226	—	—	—	526 611,04	2 322 205,80	—		
4227	—	—	—	526 609,97	2 322 206,57	—		
4228	—	—	—	526 612,32	2 322 210,42	—		

2. Сведения о характеристиках объекта недвижимости с кадастровым номером 74:21:1304022:47 :

№ п/п	Наименование характеристики	Значение характеристики
1	2	3
1.	Вид объекта недвижимости	Здание
2.	Ранее присвоенный государственный учетный номер (инвентарный) здания, сооружения, объекта незавершенного строительства	Инвентарный номер 4973
3.	Кадастровый номер земельного участка (земельных участков), в границах которого (которых) расположены здание, сооружение, объект незавершенного строительства	74:21:1304022:7
4.	Уникальный учетный номер кадастрового квартала, в границах которого расположены здание, сооружение, объект незавершенного строительства	74:21:1304022

1	2	3
5.	Сведения об адресе здания, сооружения, объекта незавершенного строительства	457000, Российская Федерация, Челябинская область, Увельский муниципальный округ, Увельский поселок, Садовая улица, дом 5
5.1.	Сведения об ином месте нахождения здания, сооружения, объекта незавершенного строительства, не являющегося объектом адресации, в структурированном виде	—
5.2.	Дополнительные сведения о месте нахождения здания, сооружения, объекта незавершенного строительства	—
6.	Иные сведения	—

3. Пояснения к сведениям об объекте недвижимости с кадастровым номером 74:21:1304022:47 :

1.	—
----	---

1. Сведения о характерных точках контура объекта недвижимости с кадастровым номером 74:21:1304022:36 :

Система координат	<u>МСК-74, зона 2</u>	Зона №	<u>2</u>
-------------------	-----------------------	--------	----------

Обозначение характерных точек границ	Содержатся в Едином государственном реестре недвижимости			Определены в ходе выполнения комплексных кадастровых работ			Метод определения координат	Формулы, примененные для расчета средней квадратической погрешности определения координат характерных точек (Mt), м, с подставленными в такие формулы значениями и итоговые (вычисленные) значения Mt, м
	координаты, м		Радиус, м	координаты, м		Радиус, м		
	X	Y	R	X	Y	R		
1	2	3	4	5	6	7	8	9
4161	—	—	—	526 615,25	2 322 134,45	—	Метод спутниковых геодезических измерений (определений)	$\sqrt{(m0^2 + m1^2)} = \sqrt{(0,07^2 + 0,07^2)}$
4162	—	—	—	526 611,69	2 322 128,84	—		
4163	—	—	—	526 620,22	2 322 123,43	—		
4164	—	—	—	526 623,78	2 322 129,04	—		
4161	—	—	—	526 615,25	2 322 134,45	—		

2. Сведения о характеристиках объекта недвижимости с кадастровым номером 74:21:1304022:36 :

№ п/п	Наименование характеристики	Значение характеристики
1	2	3
1.	Вид объекта недвижимости	Здание

1	2	3
2.	Ранее присвоенный государственный учетный номер (инвентарный) здания, сооружения, объекта незавершенного строительства	Иной номер 3-396, Инвентарный номер 5287
3.	Кадастровый номер земельного участка (земельных участков), в границах которого (которых) расположены здание, сооружение, объект незавершенного строительства	—
4.	Уникальный учетный номер кадастрового квартала, в границах которого расположены здание, сооружение, объект незавершенного строительства	74:21:1304022
5.	Сведения об адресе здания, сооружения, объекта незавершенного строительства	457000, Российская Федерация, Челябинская область, Увельский муниципальный округ, Увельский поселок, Энергетиков улица, дом 13
5.1.	Сведения об ином месте нахождения здания, сооружения, объекта незавершенного строительства, не являющегося объектом адресации, в структурированном виде	—
5.2.	Дополнительные сведения о месте нахождения здания, сооружения, объекта незавершенного строительства	—
6.	Иные сведения	—

3. Пояснения к сведениям об объекте недвижимости с кадастровым номером 74:21:1304022:36 :

1.	—
----	---

1. Сведения о характерных точках контура объекта недвижимости с кадастровым номером 74:21:1304022:41 :

Система координат МСК-74, зона 2 Зона № 2

Обозначение характерных точек границ	Содержатся в Едином государственном реестре недвижимости			Определены в ходе выполнения комплексных кадастровых работ			Метод определения координат	Формулы, примененные для расчета средней квадратической погрешности определения координат характерных точек (Mt), м, с подставленными в такие формулы значениями и итоговые (вычисленные) значения Mt, м
	координаты, м		Радиус, м	координаты, м		Радиус, м		
	X	Y	R	X	Y	R		
1	2	3	4	5	6	7	8	9
4186	—	—	—	526 519,14	2 322 205,56	—	Метод спутниковых геодезических измерений (определений)	$\sqrt{(m0^2 + m1^2)} = \sqrt{(0,07^2 + 0,07^2)}$
4187	—	—	—	526 525,56	2 322 215,85	—		
4188	—	—	—	526 508,02	2 322 226,78	—		

1	2	3	4	5	6	7	8	9
4191	—	—	—	526 504,18	2 322 220,67	—	Метод спутниковых геодезических измерений (определений)	$\sqrt{(m_0^2 + m_1^2)} = \sqrt{(0,07^2 + 0,07^2)}$
4189	—	—	526 506,40	2 322 219,18	—			
4190	—	—	526 503,74	2 322 215,16	—			
4186	—	—	526 519,14	2 322 205,56	—			

2. Сведения о характеристиках объекта недвижимости с кадастровым номером 74:21:1304022:41 :

№ п/п	Наименование характеристики	Значение характеристики
1	2	3
1.	Вид объекта недвижимости	Здание
2.	Ранее присвоенный государственный учетный номер (инвентарный) здания, сооружения, объекта незавершенного строительства	Инвентарный номер 5586
3.	Кадастровый номер земельного участка (земельных участков), в границах которого (которых) расположены здание, сооружение, объект незавершенного строительства	74:21:1304022:381
4.	Уникальный учетный номер кадастрового квартала, в границах которого расположены здание, сооружение, объект незавершенного строительства	74:21:1304022
5.	Сведения об адресе здания, сооружения, объекта незавершенного строительства	457000, Российская Федерация, Челябинская область, Увельский муниципальный округ, Увельский поселок, Садовая улица, дом 2А
5.1.	Сведения об ином месте нахождения здания, сооружения, объекта незавершенного строительства, не являющегося объектом адресации, в структурированном виде	—
5.2.	Дополнительные сведения о месте нахождения здания, сооружения, объекта незавершенного строительства	—
6.	Иные сведения	—

3. Пояснения к сведениям об объекте недвижимости с кадастровым номером 74:21:1304022:41 :

1.	—
----	---

**Сведения о зданиях, сооружениях, объектах незавершенного строительства,
необходимые для исправления реестровых ошибок в сведениях об описании их местоположения**

1. Сведения о характерных точках контура _____
 вид объекта недвижимости (здание, сооружение, объект незавершенного строительства)
 с кадастровым номером _____:

Система координат _____ Зона № _____

Обозначение характерных точек границ	Содержатся в Едином государственном реестре недвижимости			Определены в ходе выполнения комплексных кадастровых работ			Метод определения координат	Формулы, примененные для расчета средней квадратической погрешности определения координат характерных точек (Mt), м, с подставленными в такие формулы значениями и итоговые (вычисленные) значения Mt, м
	координаты, м		Радиус, м	координаты, м		Радиус, м		
	X	Y	R	X	Y	R		
1	2	3	4	5	6	7	8	9

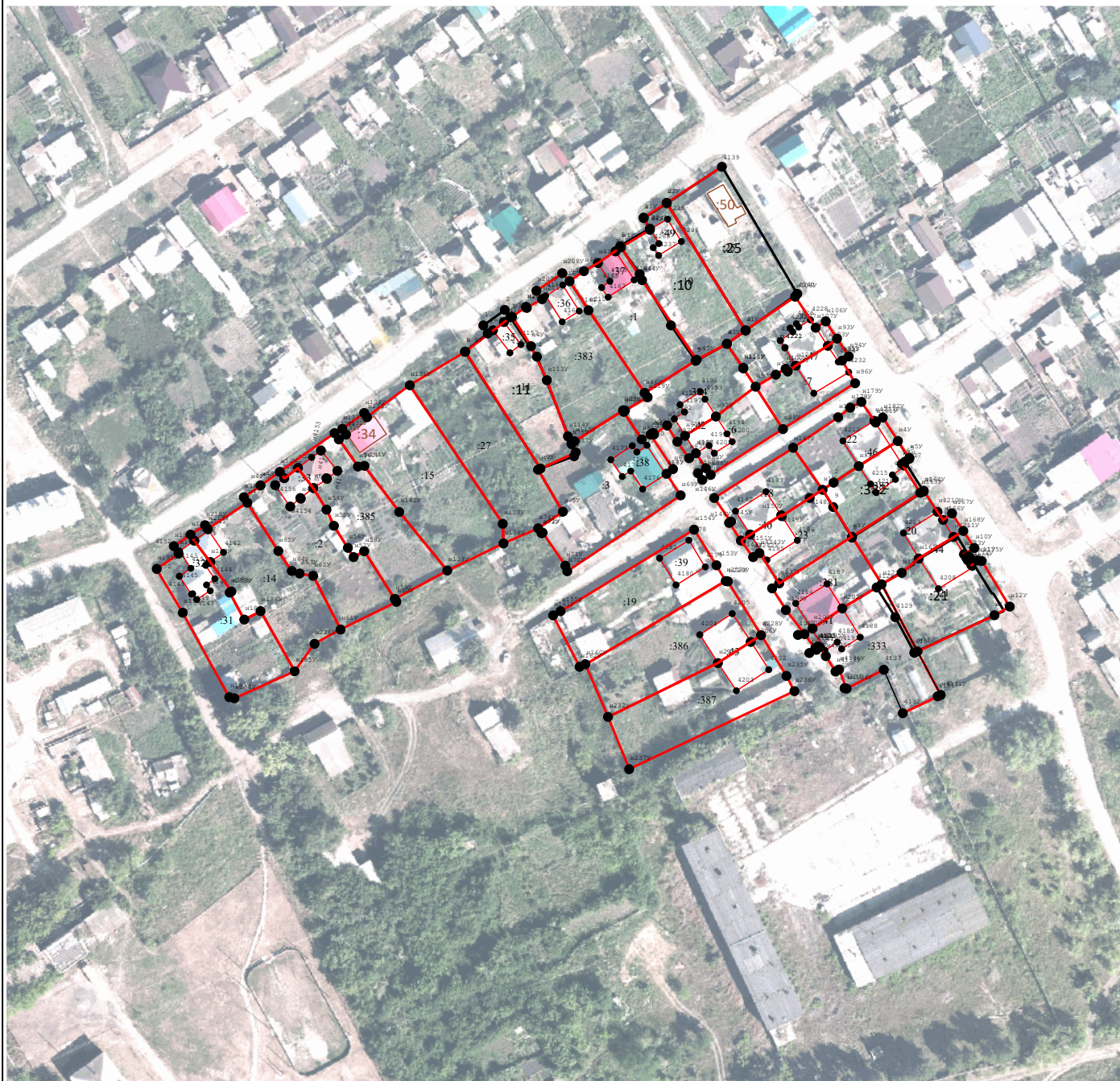
2. Иные сведения об объекте недвижимости с кадастровым номером _____:

1. _____

3. Пояснения к сведениям об объекте недвижимости с кадастровым номером _____:

1. _____

Схема границ земельных участков



Масштаб 1:2 000

Условные обозначения:






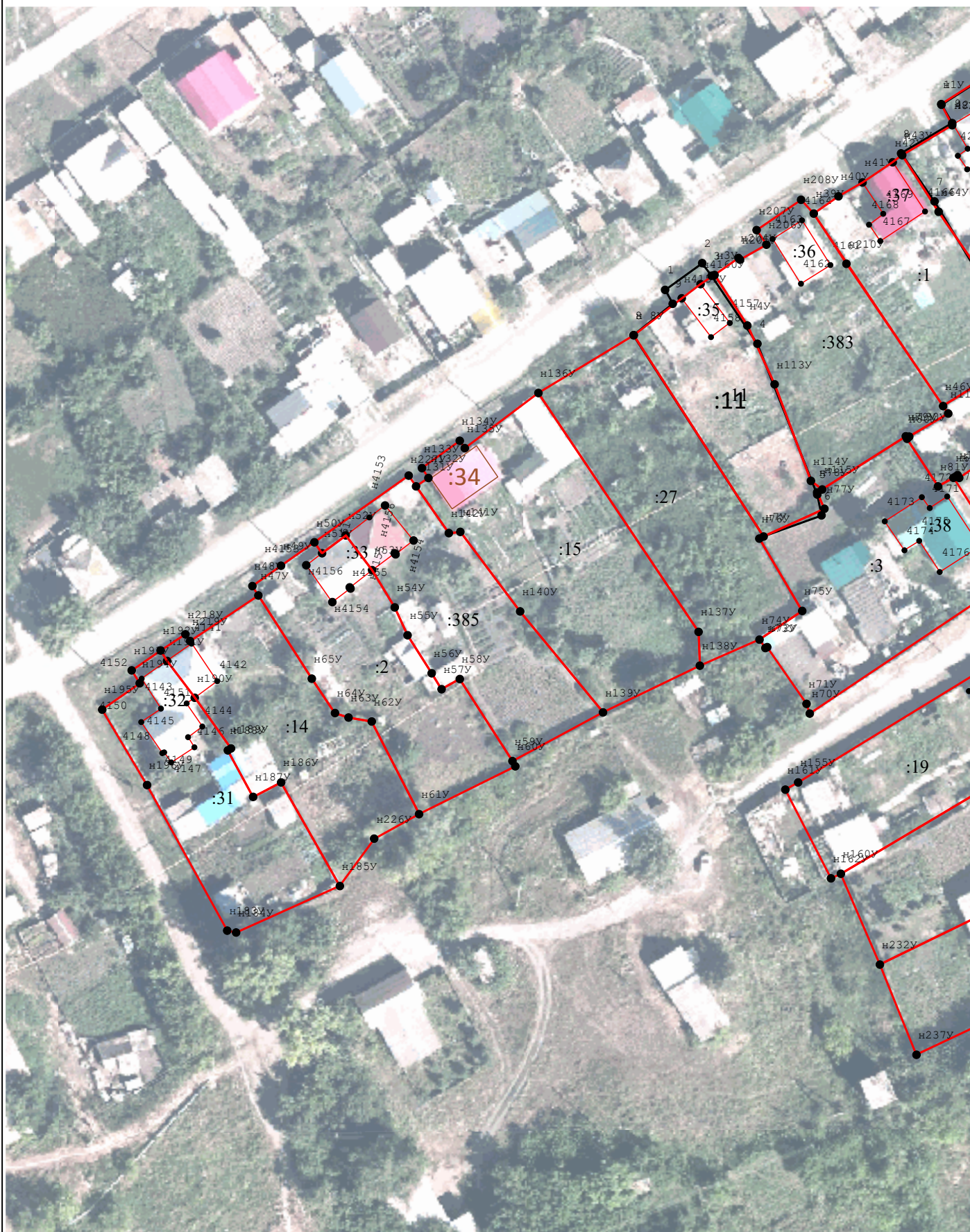
-  - вновь образованная часть границы, сведения о которой достаточны для определения ее местоположения
-  - Существующая часть границы, имеющиеся в ЕГРН сведения о которой достаточны для определения ее местоположения
-  - Существующая часть границы, имеющиеся в ЕГРН сведения о которой не достаточны для определения ее местоположения
-  - Граница кадастрового квартала
-  - Граница территориальной зоны

Схема границ земельных участков



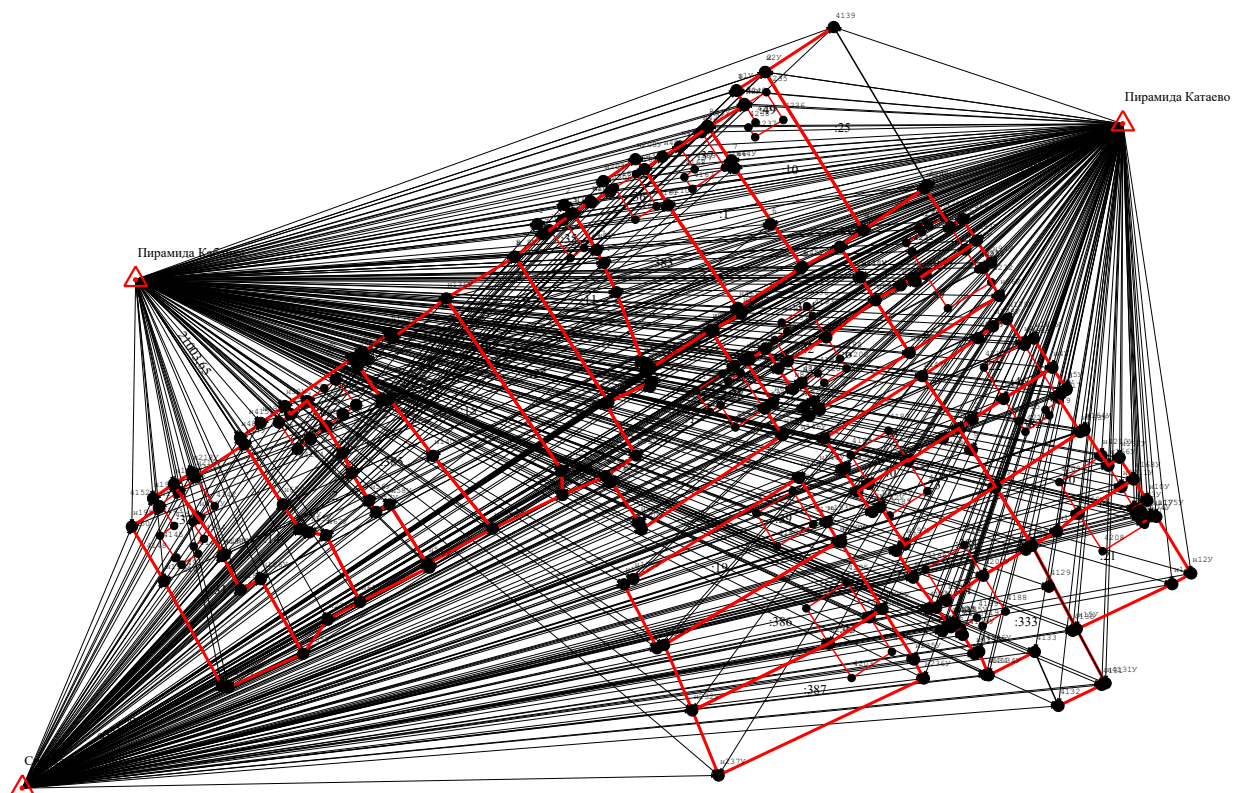
Масштаб 1:1 000

Схема границ земельных участков





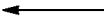


Масштаб 1:1 000

Схема геодезических построений



Условные обозначения:

-  - Вновь образованная часть границы, сведения о которой достаточны для определения ее местоположения
-  - Существующая часть границы, имеющиеся в ЕГРН сведения о которой достаточны для определения ее местоположения
-  - Пункт государственной геодезической сети
-  - Характерная точка границы, сведения о которой позволяют однозначно определить ее положение на местности
-  - Направления геодезических построений при определении координат характерных точек границ земельного участка